



NETZE

Neubaustrecke Frankfurt–Mannheim

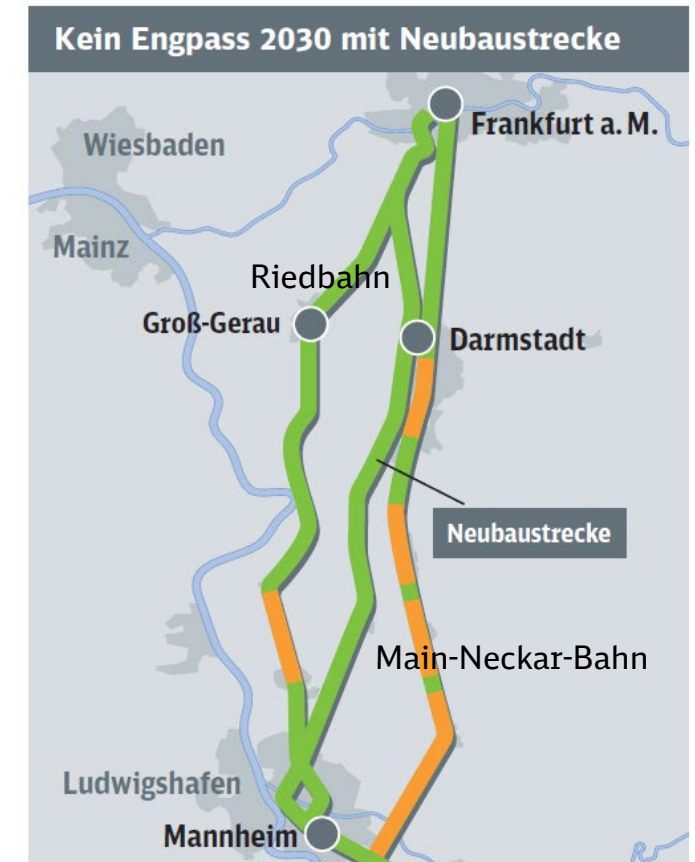
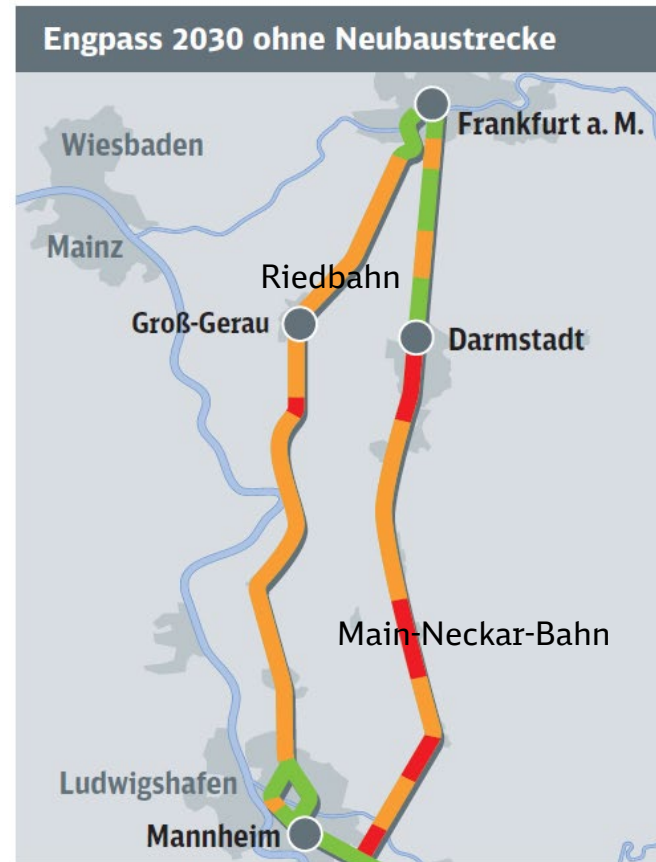
Bürgerinformationsveranstaltung Mörfelden-Walldorf

17. Oktober 2022 | Jörg Ritzert



Die bestehenden Strecken zwischen Frankfurt und Mannheim sind vollständig ausgelastet

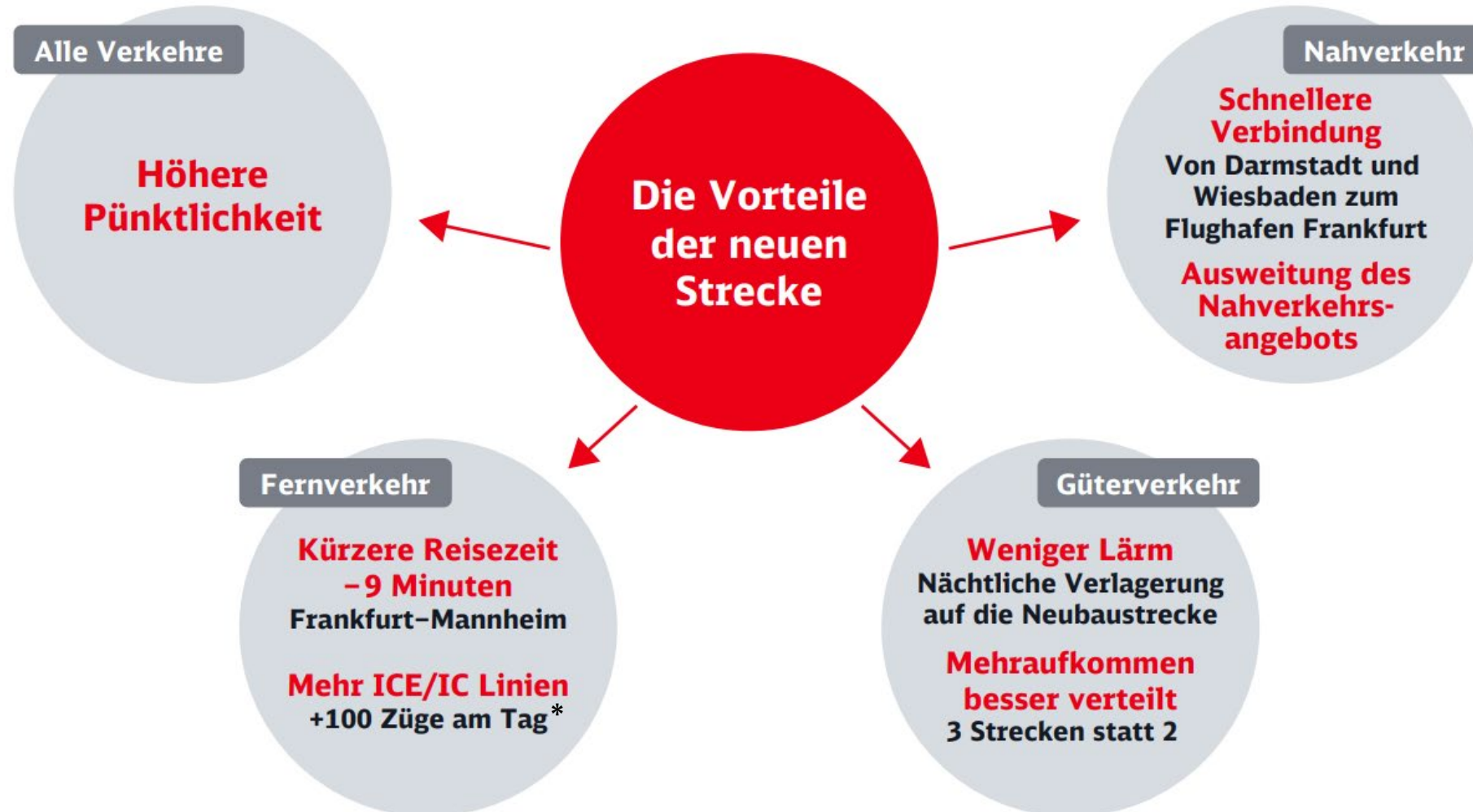
- Die Bahnstrecken zwischen Frankfurt am Main und Mannheim sind **vollständig ausgelastet**.
- Die Region zählt deutschlandweit zu den Gebieten mit dem **größten Verkehrsaufkommen**.
- Deshalb wird **gemäß Bundesverkehrswegeplan 2030** eine **neue zweigleisige Strecke geplant**, die künftig tagsüber vom Personenfernverkehr und nachts vom Güterverkehr genutzt werden soll.



Überlastung (>110%) **Vollauslastung (85%-110%)** **Kapazitätsreserven (<85%)**

Quelle: BMVI Bundesverkehrswegeplan 2030, PRINS, Abbildung 10 (Stand: September 2016)

Die neue Strecke soll mehr Verbindungen schaffen und die Reisezeit zwischen Frankfurt und Mannheim verkürzen



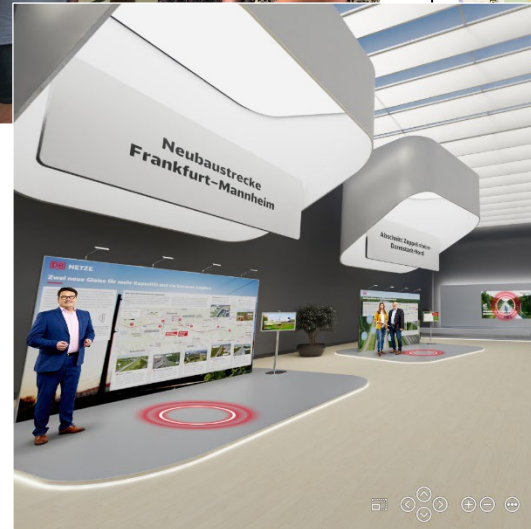
* im Entwurf des Deutschland-Taktes ggü. heute

Die Planungen werden seit 2016 durch ein informelles Beteiligungsverfahren begleitet

Alle vom Projekt betroffenen Gruppen sind im Beteiligungsforum Frankfurt–Mannheim vertreten



Auch die breite Öffentlichkeit wird kontinuierlich über verschiedene Informations- und Dialogformate eingebunden

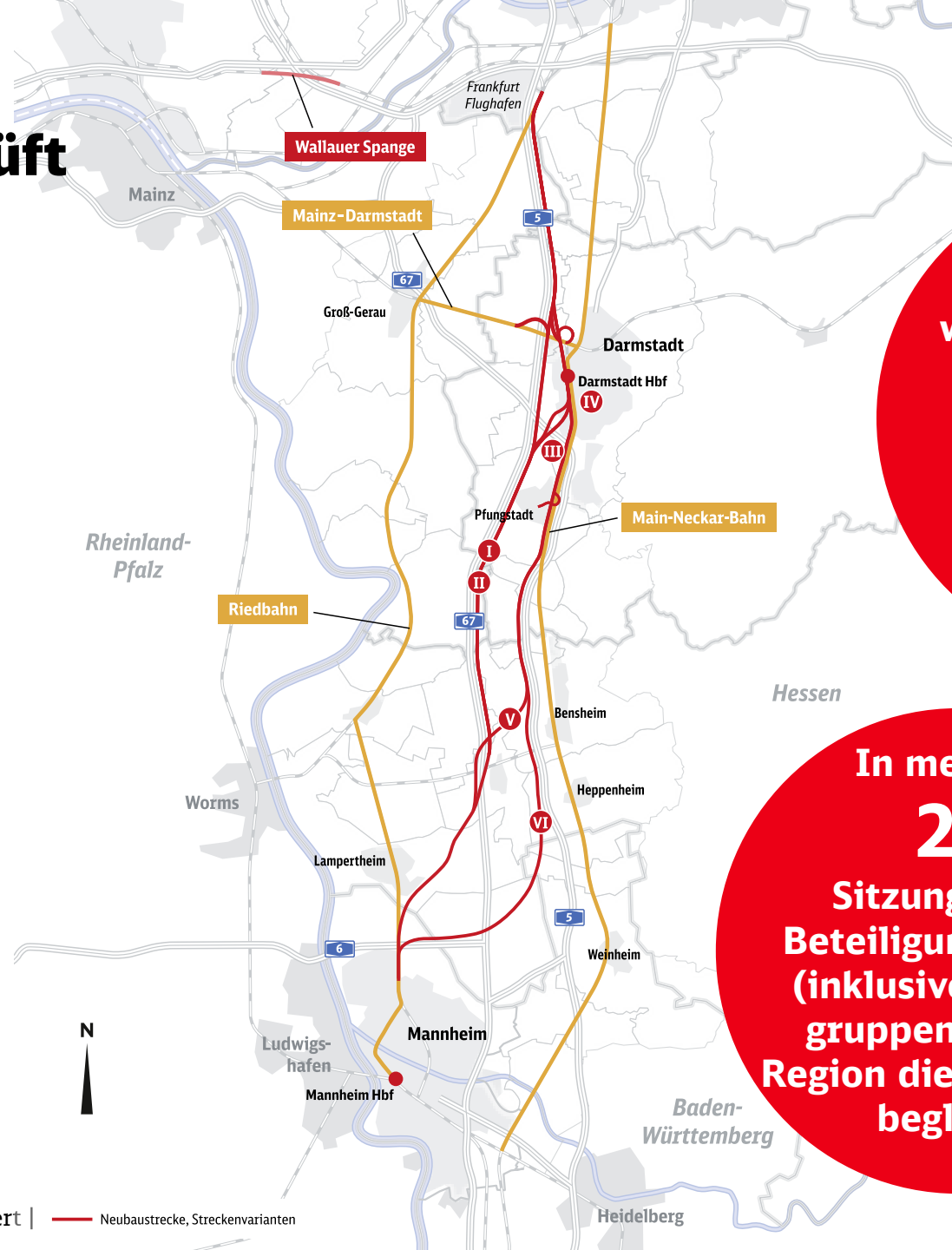


- Projektwebseite
- Virtueller Infomarkt
- Digitale und Vor-Ort- Informationsveranstaltungen
- Streckenbegehungen
- Infomobil
- Printinformationen
- Pressearbeit

www.frankfurt-mannheim.de

Insgesamt wurden 32 Streckenvarianten geprüft

Insgesamt wurden **32** Varianten und kleinräumige Streckenvorschläge betrachtet



Alle Varianten wurden anhand von mehr als **40** Kriterien geprüft und bewertet

In mehr als **26** Sitzungen des Beteiligungsforums (inklusive Arbeitsgruppen) hat die Region die Planungen begleitet



Prüfkriterien Verkehr/Technik/Wirtschaft

Fahrzeit

**Verkehrs-
lenkung**

**Bauausführung
(Risiken)**

**Betriebliche
Flexibilität**

**Nutzen/
Kosten
(NKV)**

Kapazität

**Erste
verkehrliche
Nutzen**

Alle Varianten wurden nach mehr als 40 Kriterien aus Umwelt, Verkehr und Wirtschaft quantitativ und qualitativ bewertet

Schutzgut Menschen, insbesondere die menschliche Gesundheit	Drittstroms-Bündelung A67										Durchführung DA-Bündelung A67										Durchführung DA-Bündelung A5										Plausibilitätsprüfung (qualitativ) (weiter argumentar, Auszug)	
	II	IIa	IIb	III	IV	IVa	V	Va	VI	VIa	II	IIa	IIb	III	IV	IVa	V	Va	VI	VIa	II	IIa	IIb	III	IV	IVa	V	Va	VI	VIa		
... (text)

Schutzgut Tier, Pflanzen und die biologische Vielfalt	Drittstroms-Bündelung A67										Durchführung DA-Bündelung A67										Durchführung DA-Bündelung A5										Plausibilitätsprüfung (qualitativ) (weiter argumentar, Auszug)	
	II	IIa	IIb	III	IV	IVa	V	Va	VI	VIa	II	IIa	IIb	III	IV	IVa	V	Va	VI	VIa	II	IIa	IIb	III	IV	IVa	V	Va	VI	VIa		
... (text)

Schutzgut Boden	Drittstroms-Bündelung A67										Durchführung DA-Bündelung A67										Durchführung DA-Bündelung A5										Plausibilitätsprüfung (qualitativ) (weiter argumentar, Auszug)	
	II	IIa	IIb	III	IV	IVa	V	Va	VI	VIa	II	IIa	IIb	III	IV	IVa	V	Va	VI	VIa	II	IIa	IIb	III	IV	IVa	V	Va	VI	VIa		
... (text)

Schutzgut Wasser	Drittstroms-Bündelung A67										Durchführung DA-Bündelung A67										Durchführung DA-Bündelung A5										Plausibilitätsprüfung (qualitativ) (weiter argumentar, Auszug)	
	II	IIa	IIb	III	IV	IVa	V	Va	VI	VIa	II	IIa	IIb	III	IV	IVa	V	Va	VI	VIa	II	IIa	IIb	III	IV	IVa	V	Va	VI	VIa		
... (text)

Schutzgut Luft/Klima	Drittstroms-Bündelung A67										Durchführung DA-Bündelung A67										Durchführung DA-Bündelung A5										Plausibilitätsprüfung (qualitativ) (weiter argumentar, Auszug)	
	II	IIa	IIb	III	IV	IVa	V	Va	VI	VIa	II	IIa	IIb	III	IV	IVa	V	Va	VI	VIa	II	IIa	IIb	III	IV	IVa	V	Va	VI	VIa		
... (text)

Schutzgut Landschaft	Drittstroms-Bündelung A67										Durchführung DA-Bündelung A67										Durchführung DA-Bündelung A5										Plausibilitätsprüfung (qualitativ) (weiter argumentar, Auszug)	
	II	IIa	IIb	III	IV	IVa	V	Va	VI	VIa	II	IIa	IIb	III	IV	IVa	V	Va	VI	VIa	II	IIa	IIb	III	IV	IVa	V	Va	VI	VIa		
... (text)

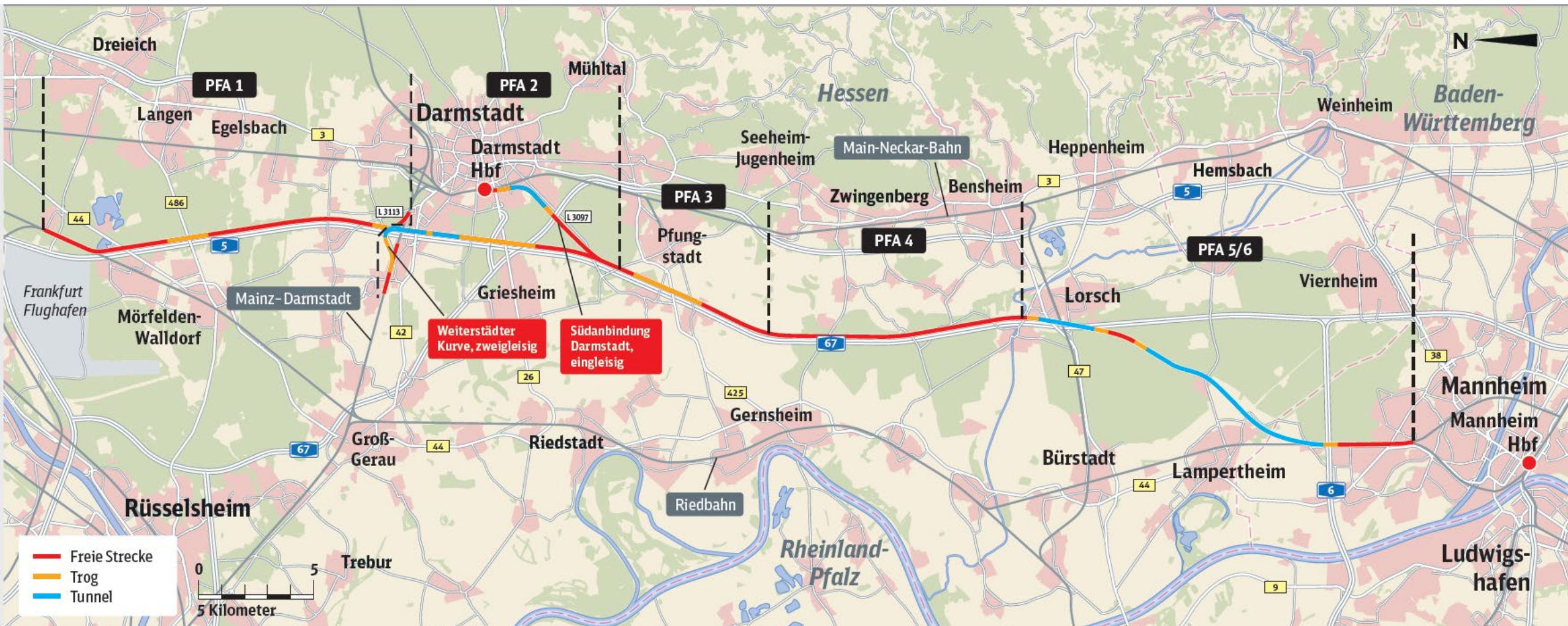
Umweltfachlich sind die Varianten II _a und V _a am günstigsten	Drittstroms-Bündelung A67										Durchführung DA-Bündelung A67										Durchführung DA-Bündelung A5										Plausibilitätsprüfung (qualitativ) (weiter argumentar, Auszug)	
	II	IIa	IIb	III	IV	IVa	V	Va	VI	VIa	II	IIa	IIb	III	IV	IVa	V	Va	VI	VIa	II	IIa	IIb	III	IV	IVa	V	Va	VI	VIa		
... (text)

Bewertungsergebnisse Kategorie Verkehr/Technik/Wirtschaftlichkeit 1/2	Drittstroms-Bündelung A67										Durchführung DA-Bündelung A67										Durchführung DA-Bündelung A5										Plausibilitätsprüfung (qualitativ) (weiter argumentar, Auszug)	
	II	IIa	IIb	III	IV	IVa	V	Va	VI	VIa	II	IIa	IIb	III	IV	IVa	V	Va	VI	VIa	II	IIa	IIb	III	IV	IVa	V	Va	VI	VIa		
... (text)

Bewertungsergebnisse Kategorie Verkehr/Technik/Wirtschaftlichkeit 2/2	Drittstroms-Bündelung A67										Durchführung DA-Bündelung A67										Durchführung DA-Bündelung A5										Plausibilitätsprüfung (qualitativ) (weiter argumentar, Auszug)	
	II	IIa	IIb	III	IV	IVa	V	Va	VI	VIa	II	IIa	IIb	III	IV	IVa	V	Va	VI	VIa	II	IIa	IIb	III	IV	IVa	V	Va	VI	VIa		
... (text)

Im Gesamtüberblick der Kategorie Verkehr/Technik/Wirtschaftlichkeit ergeben sich vier Vorzugsvarianten: II, II _a , II _b und III	Drittstroms-Bündelung A67										Durchführung DA-Bündelung A67										Durchführung DA-Bündelung A5										Plausibilitätsprüfung (qualitativ) (weiter argumentar, Auszug)	
	II	IIa	IIb	III	IV	IVa	V	Va	VI	VIa	II	IIa	IIb	III	IV	IVa	V	Va	VI	VIa	II	IIa	IIb	III	IV	IVa	V	Va	VI	VIa		
... (text)

Seit November 2020 steht die Streckenführung der Neubaustrecke Frankfurt–Mannheim fest



Der Planfeststellungsabschnitt (PFA) 1 im Überblick

Zeppelinheim–Nordanbindung Darmstadt



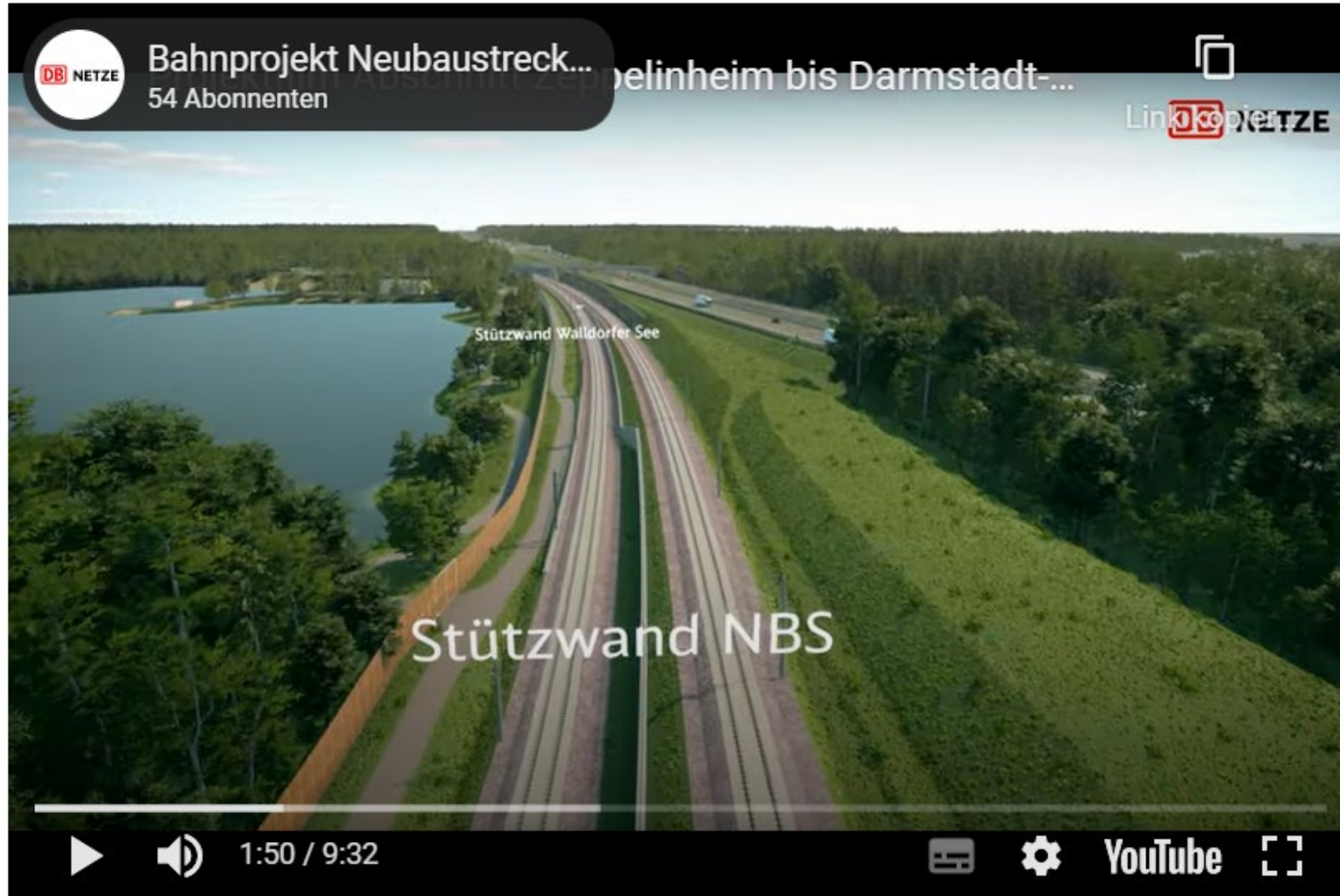
Im virtuellen Infomarkt auf der Projektwebseite finden Sie detaillierte Informationen zum Abschnitt



Das finden Sie im digitalen Infomarkt:

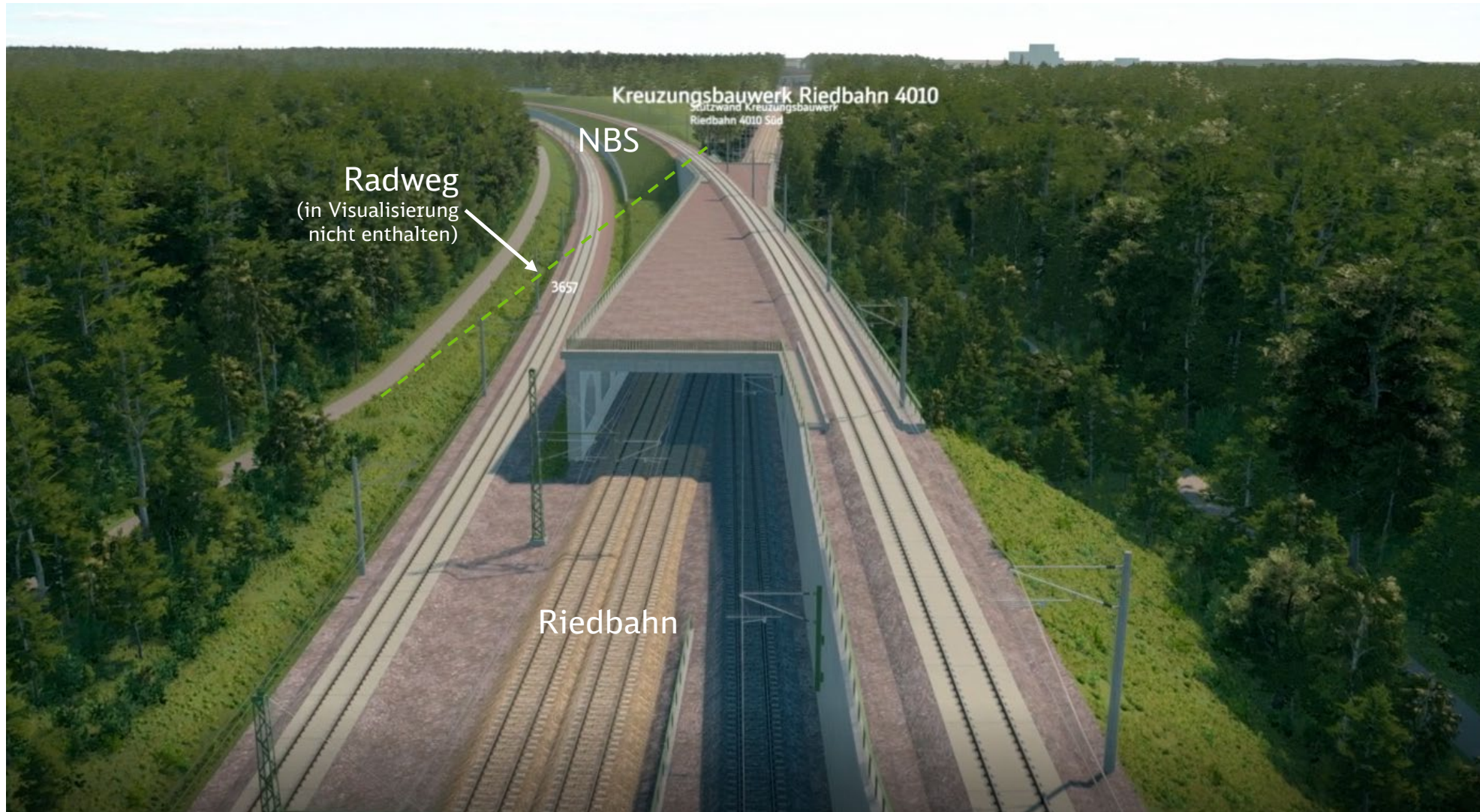
- Übersichtspläne, Lagepläne, Querschnitte
- Bauleistungskonzept
- Schalltechnische Untersuchungen
- Visualisierungen
- Visualisierungsfilm für den gesamten Abschnitt
- Informationen:
 - zum Thema Schallschutz
 - zu unseren Ausgleichsmaßnahmen
 - zum Planfeststellungsverfahren
 - zur Gesamtmaßnahme:
Neubaustrecke Frankfurt-Mannheim
- Kontaktmöglichkeiten

Auch ein Visualisierungsfilm zum Abschnitt Zeppelinheim- Nordanbindung Darmstadt ist auf der Projektwebseite zu finden



Kreuzungsbauwerk NBS-Riedbahn

Visualisierung



Walldorfer Badeseesee

Visualisierung



Mörfelden-Walldorf Visualisierung mit Neubaustrecke F-MA



Neubau Brücke Aschaffenburger Straße

Visualisierung



Neubau Brücke Frankfurter Straße

Visualisierung



Neubau und Erneuerung Brücke Siebente Steinschneise

Visualisierung



Umbau Rastanlage Kaiserstein

Visualisierung



Neubau Trogbauwerk Langen

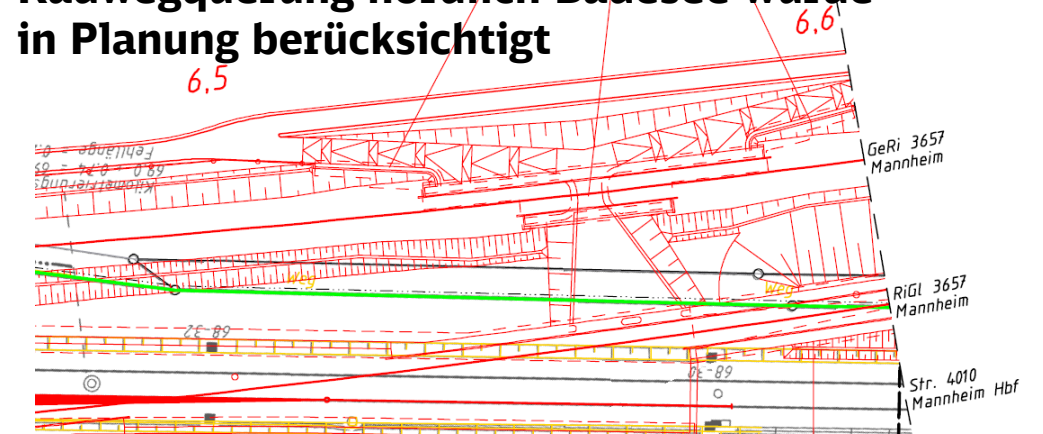
Visualisierung



Die Radwegeverbindungen zwischen Mörfelden-Walldorf, Badeseer See und Zeppelinheim bleiben erhalten



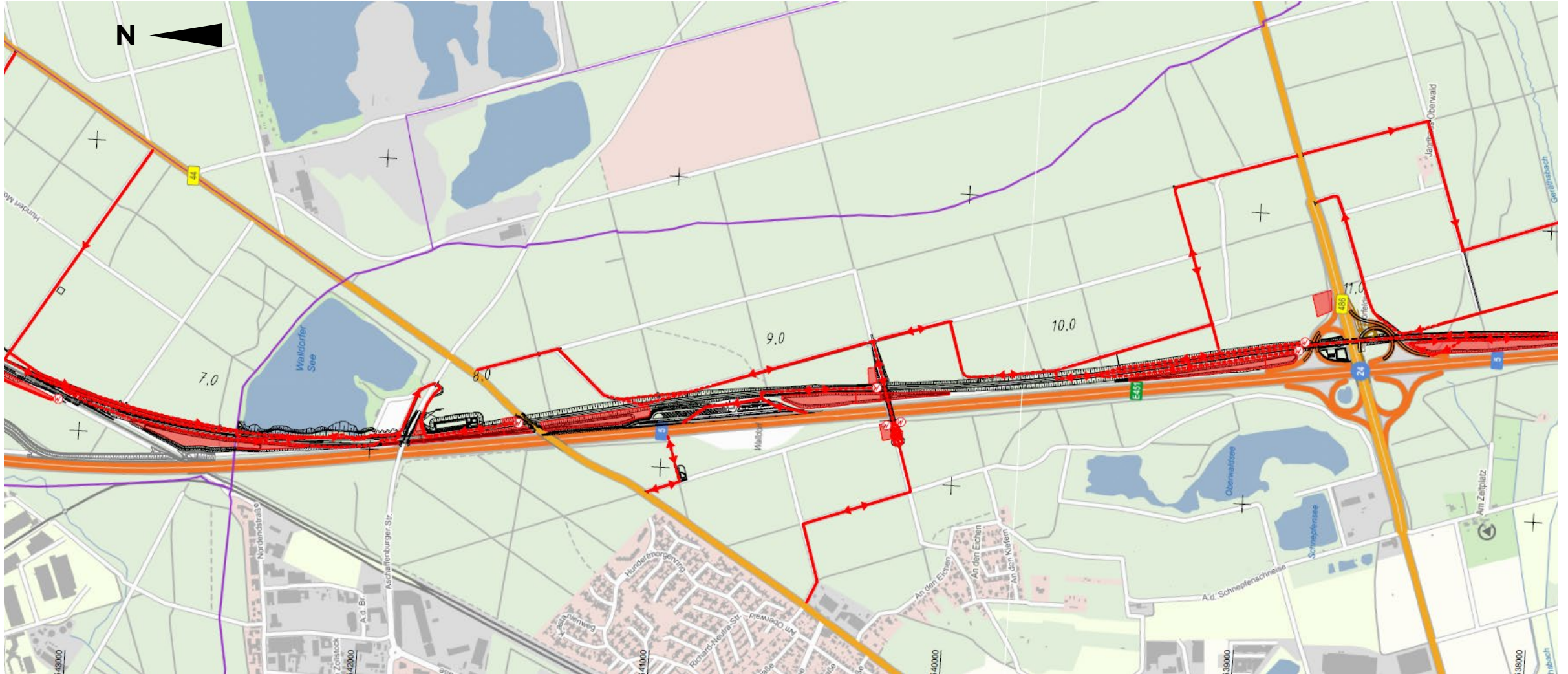
Radwegquerung nördlich Badeseer See wurde in Planung berücksichtigt



- Radweg
- Neubaustrecke Frankfurt-Mannheim

Bauleistungskonzept PFA 1

Bereich Mörfelden-Walldorf



Anzahl der Züge heute und zukünftig (Prognose BMVI 2030)

Mörfelden-Walldorf

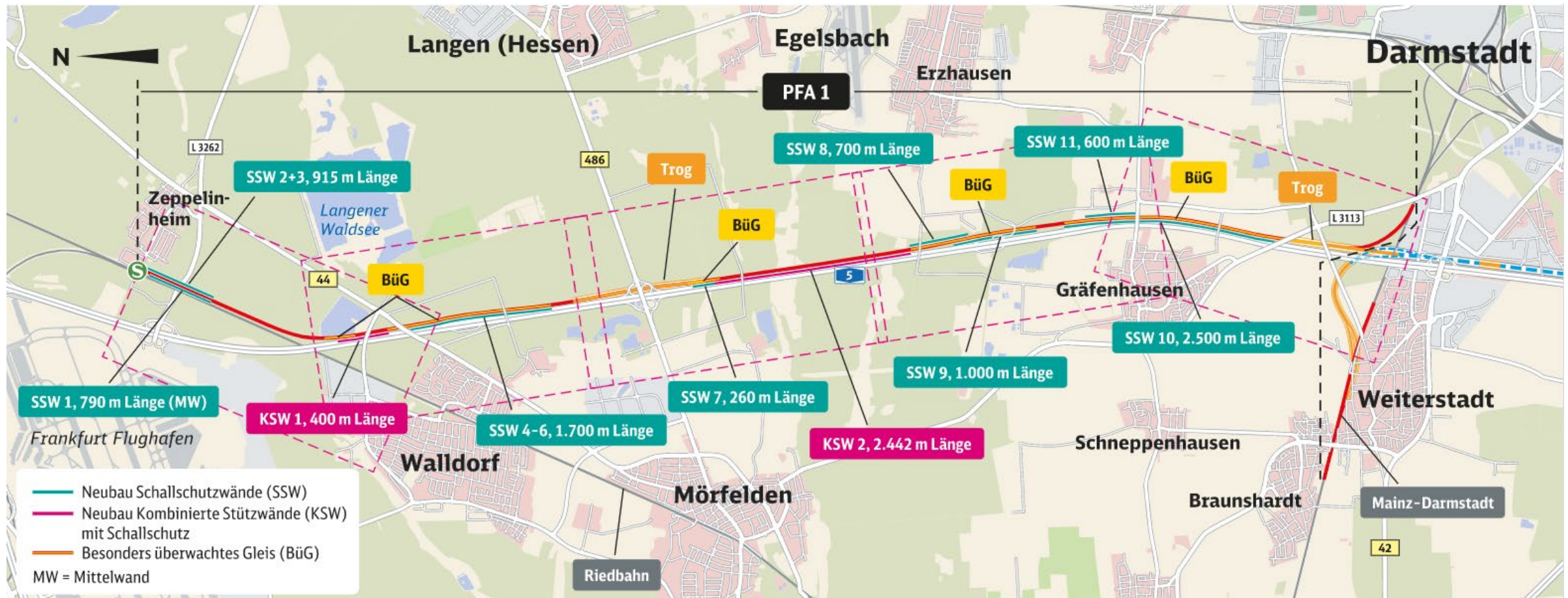
Riedbahn zwischen Zeppelinheim Groß-Gerau

Neubaustrecke zwischen Zeppelinheim und Darmstadt-Nord

		tagsüber	nachts	tagsüber	nachts
Fernverkehr		2020: 120 2030: 2	2020: 24 2030: 4	2020: 0 2030: 143	2020: 0 2030: 17
Nahverkehr		2020: 96 2030: 156	2020: 25 2030: 27	2020: 0 2030: 32	2020: 0 2030: 7
Güterverkehr		2020: 26 2030: 63	2020: 22 2030: 3	2020: 0 2030: 0	2020: 0 2030: 45

Schallschutzkonzept

PFA 1 Zeppelinheim–Nordanbindung Darmstadt



Die Ausgleichsmaßnahmen der Neubaustrecke Frankfurt-Mannheim werden überwiegend in der Region umgesetzt



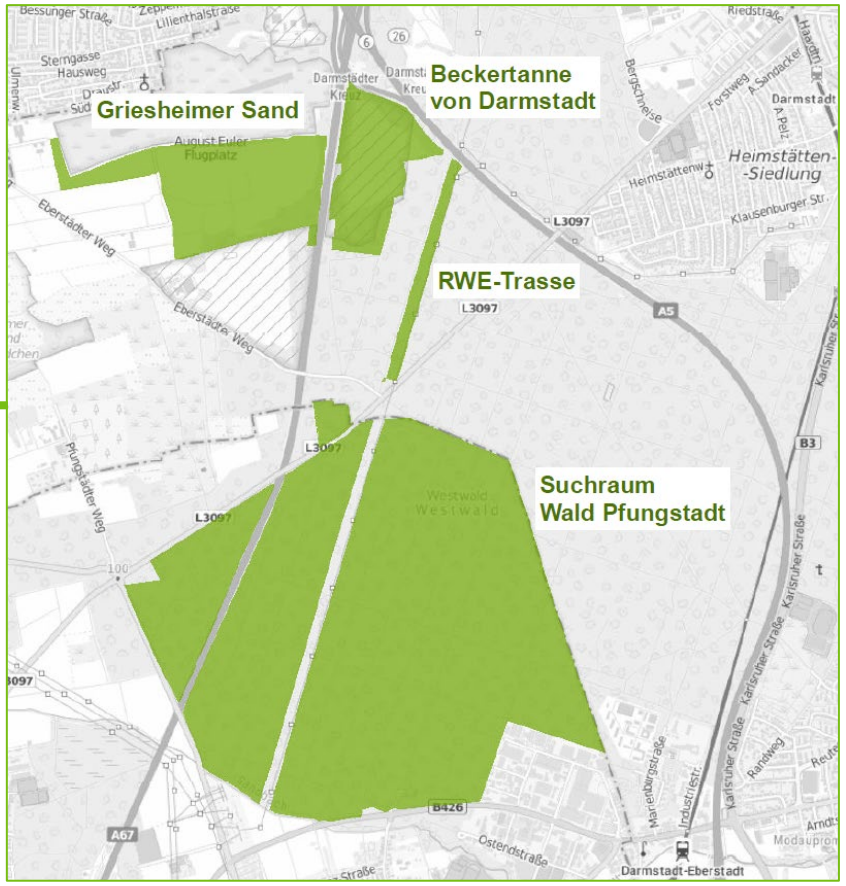
- Bau von zwei Grünbrücken
- Waldrandbereich: klimawandelgerechter Waldumbau

- Zentraler Schwerpunkt der Maßnahmen: Gemarkung Darmstadt / Westwald**
- Griesheimer Sand / RWE-Trasse / Beckertanne / Pfungstädter Wald
 - großflächig, Offenland + artenschutz- und klimawandelgerechter Waldumbau auf potentiell über 500 ha

- Bau von Grünbrücken: klimawandel- und artengerechter Waldumbau im Hinterland der Brücke**

- Waldrandbereich: klimawandelgerechter Waldumbau**

- Kollekturwald -75 ha Waldumbau im FFH-Gebiet**

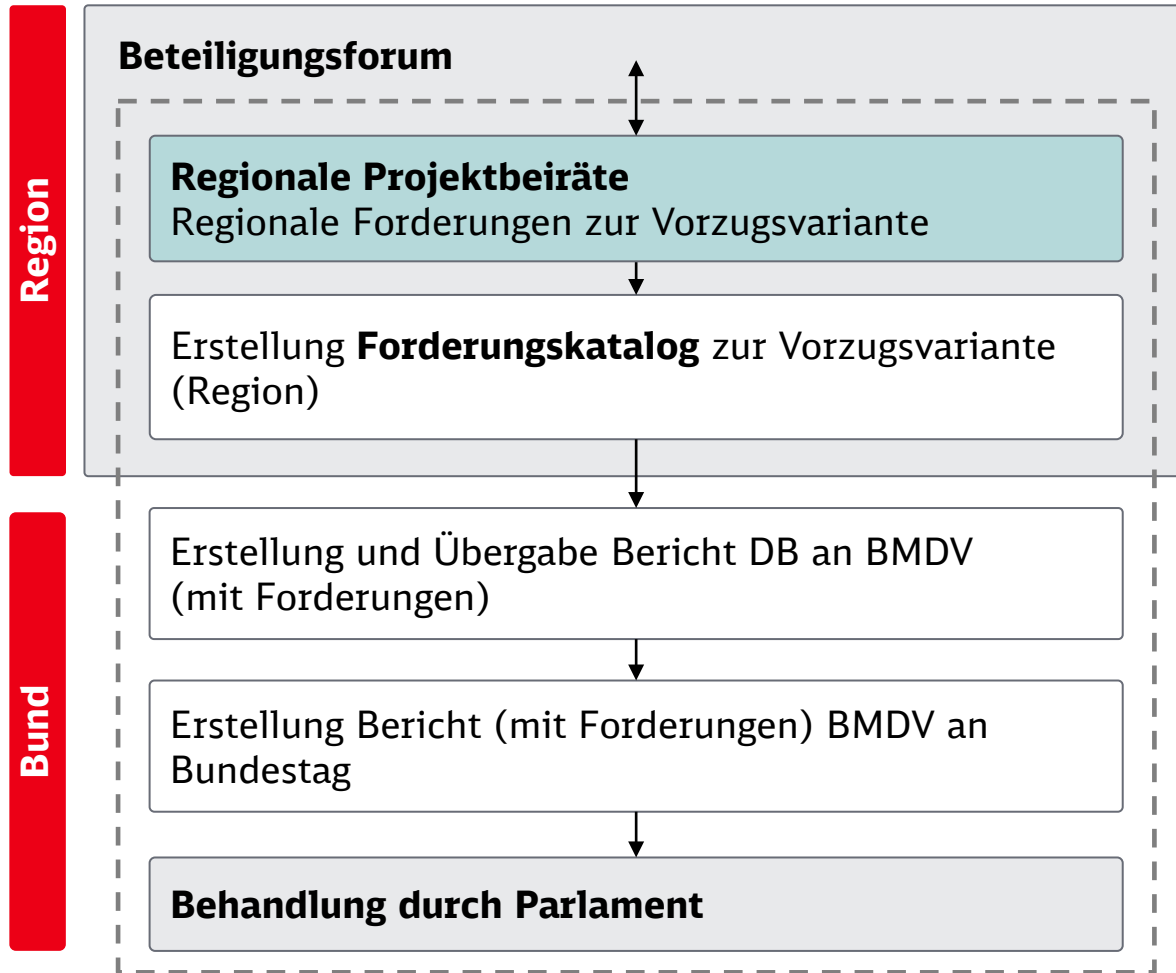


- Weitere Maßnahmen:**
- Muna Münster (bei Darmstadt) 270 ha
 - Campo Pond Hanau – 70 ha
 - Aufforstung Erlensee – 50 ha

Nach Ermittlung der Vorzugsvariante geht der Dialog weiter

Region erarbeitet Zusatzforderungen für die Parlamentarische Befassung

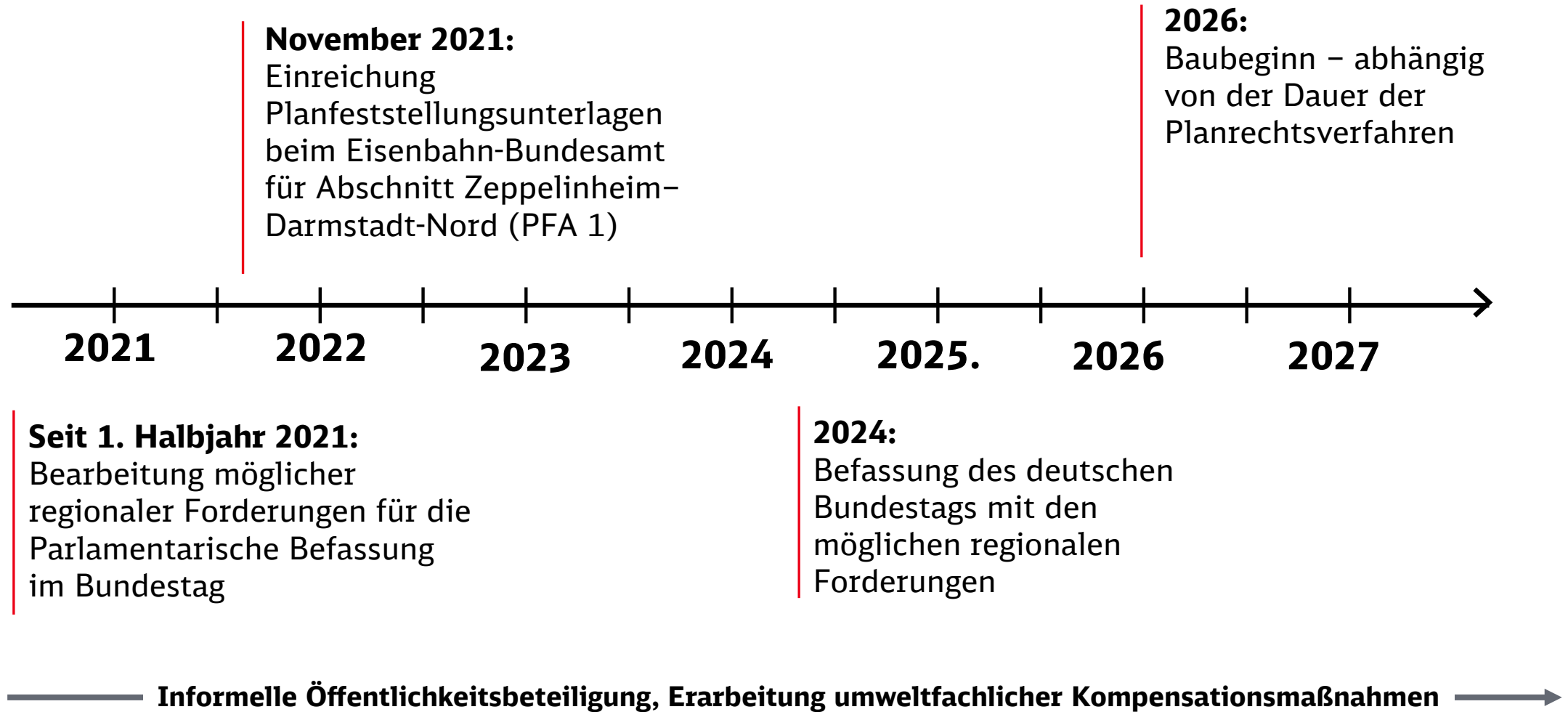
Deutscher Bundestag entscheidet über übergesetzliche Forderungen der Region



- Nach Ermittlung der Vorzugsvariante **erarbeiten Regionale Projektbeiräte** in Abstimmung mit dem Beteiligungsforum **die übergesetzlichen Forderungen** der Region
- DB **bewertet** diese **technisch und kostenmäßig und übergibt** sie gemeinsam mit einer Beschreibung der gesetzlichen Vorzugsvariante (II.b) **an das Bundesministerium für Digitales und Verkehr (BMDV)**
- **BMDV** erstellt Vorlage und **legt diese dem Bundestag zur** sogenannten **Parlamentarischen Befassung vor**
- **Deutscher Bundestag entscheidet** über Finanzierung übergesetzlicher Forderungen

Nächste Schritte

Planfeststellungsabschnitt 1: Zeppelinheim – Nordanbindung Darmstadt



Vielen Dank!

www.frankfurt-mannheim.de