



NETZE

# Neubaustrecke Frankfurt–Mannheim

Infomobil Heimstättensiedlung Darmstadt

2. Juni 2022 | Jörg Ritzert

FRANKFURT  
RHEINMAIN **plus**

# Seit November 2020 steht die Streckenführung der Neubaustrecke Frankfurt–Mannheim fest



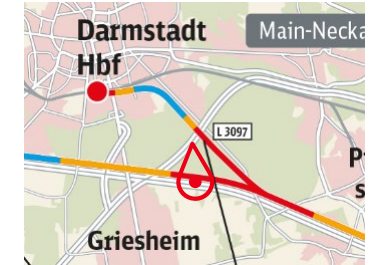
# Abschnitt Weiterstadt-Pfungstadt

## Südanbindung Darmstadt



# Südanbindung Darmstadt / Heimstättensiedlung

Visualisierung, Blickrichtung Osten



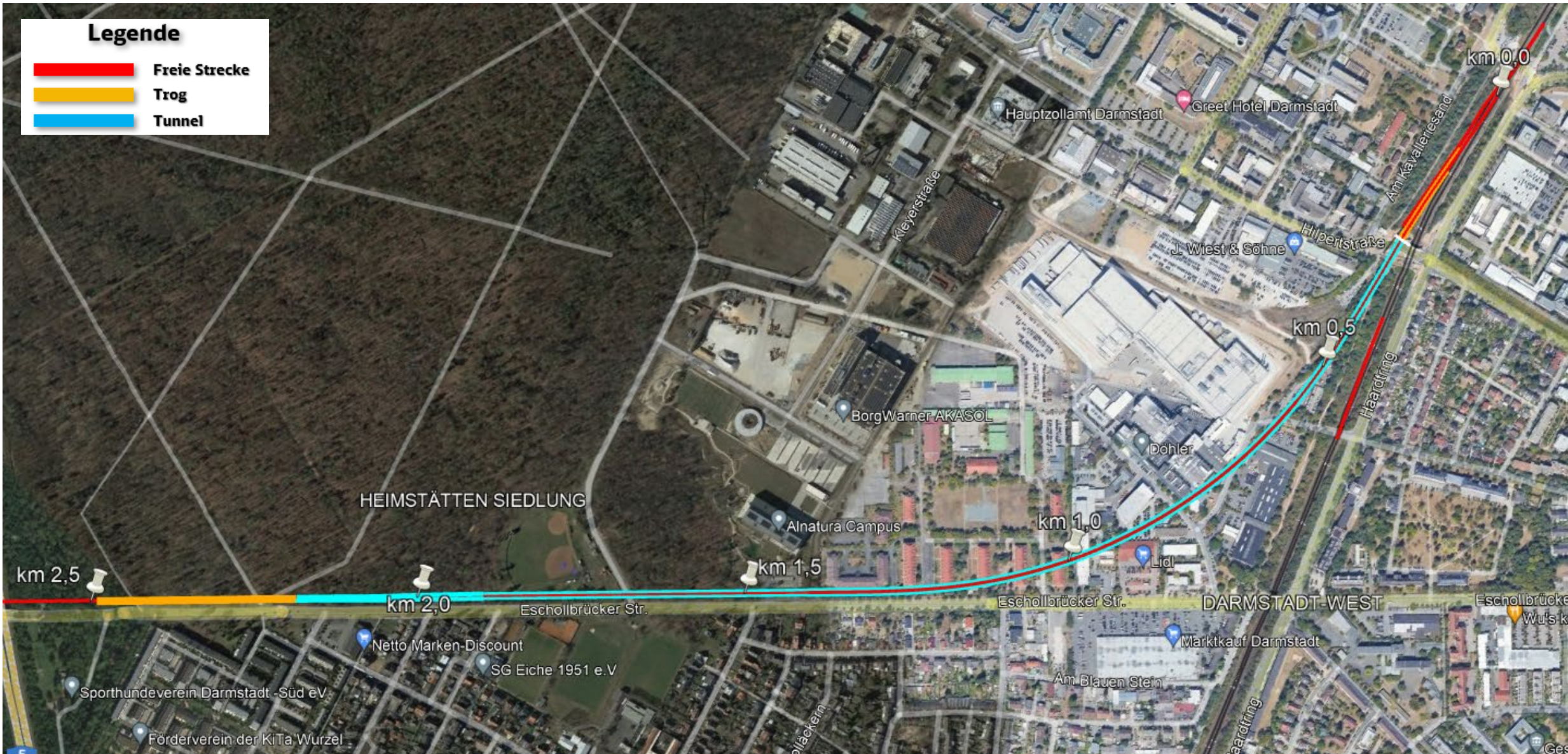
Heute



Visualisierung



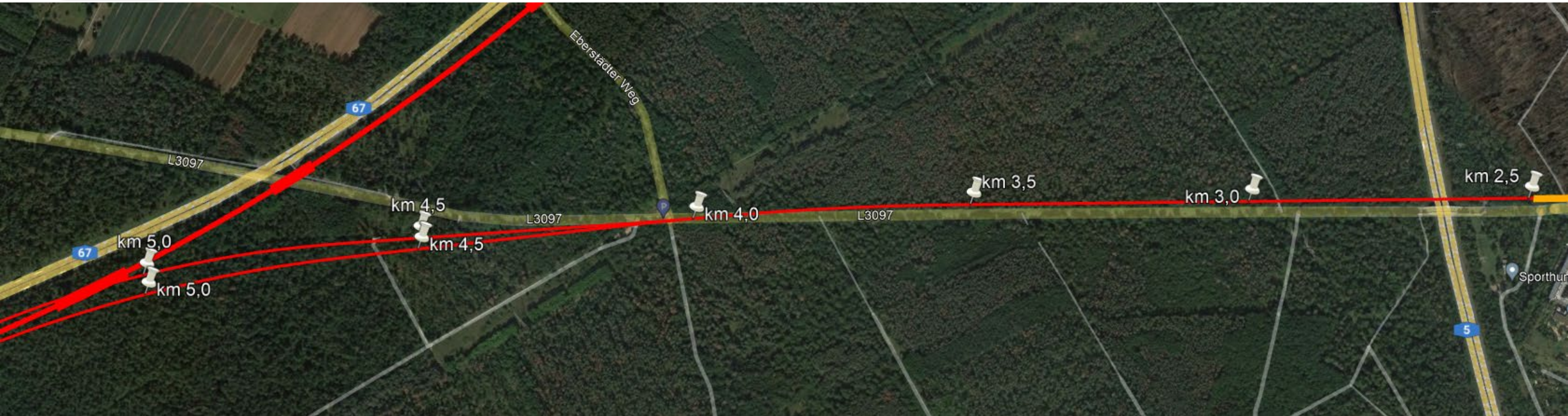
# Südanbindung Darmstadt / Heimstättensiedlung



# Südanbindung Darmstadt

## Legende

-  Freie Strecke
-  Trog
-  Tunnel



# Anzahl der Züge heute und zukünftig (Prognose BMVI 2030)

## Südanbindung Darmstadt

tagsüber

nachts

**Südanbindung Darmstadt**

	2020: 0 2030: 14 (Entwurf Deutschlandtakt: 32)
	2020: 0 2030: 0
	2020: 0 2030: 0

**Südanbindung Darmstadt**

	2020: 0 2030: 2
	2020: 0 2030: 0
	2020: 0 2030: 0

**Fernverkehr**



**Nahverkehr**

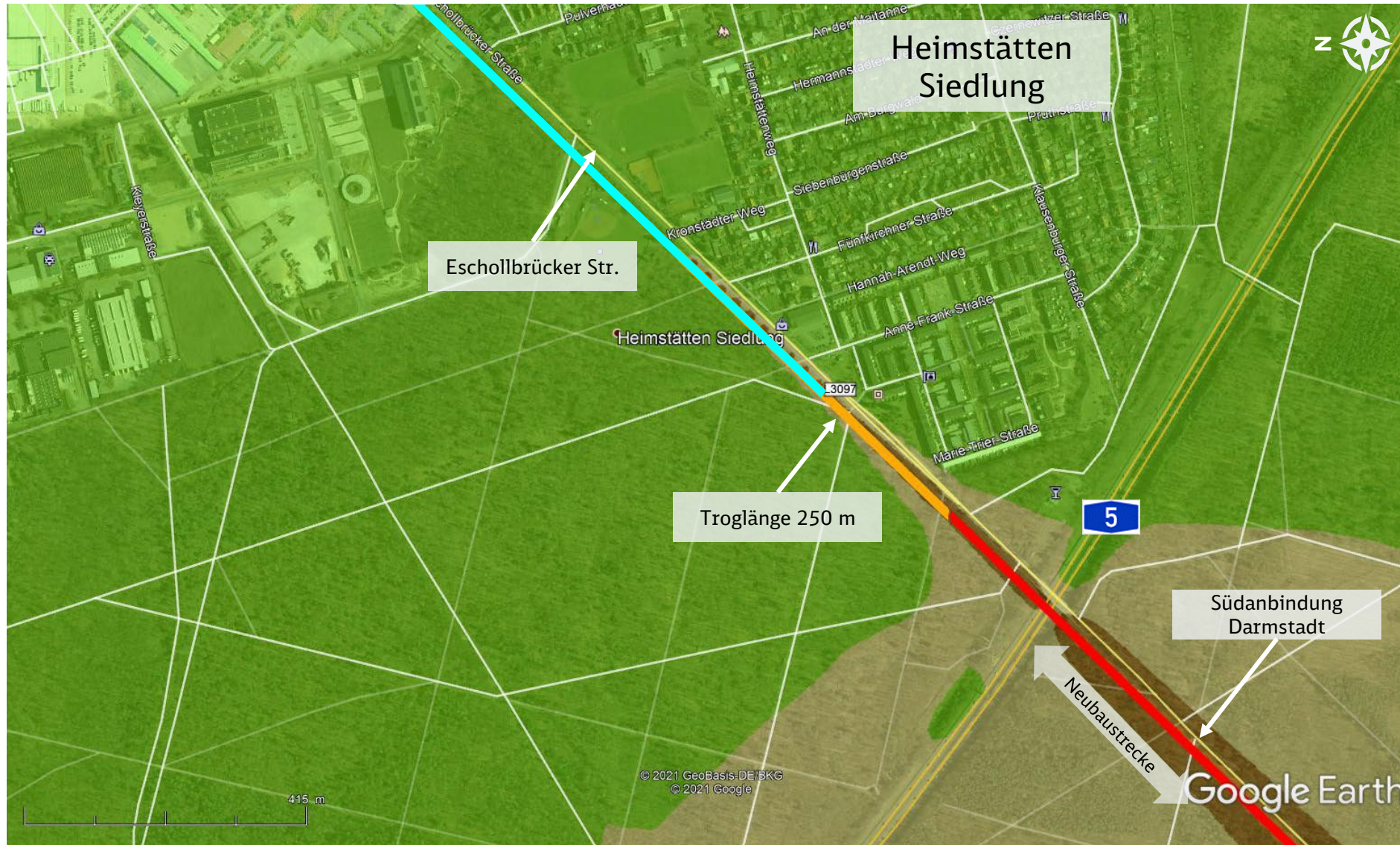


**Güterverkehr**



# Südanbindung Darmstadt / Heimstättensiedlung

Isophonenkarte (nachts 22–6 Uhr)



## Legende

- Freie Strecke
- Trog
- Tunnel
- Schallschutz

## dB(A) - Skala

- ... <= 49.0
- 49.0 < ... <= 54.0
- 54.0 < ... <= 59.0
- 59.0 < ... <= 64.0
- 64.0 < ... <= 69.0
- 69.0 < ... <= 74.0
- 74.0 < ...



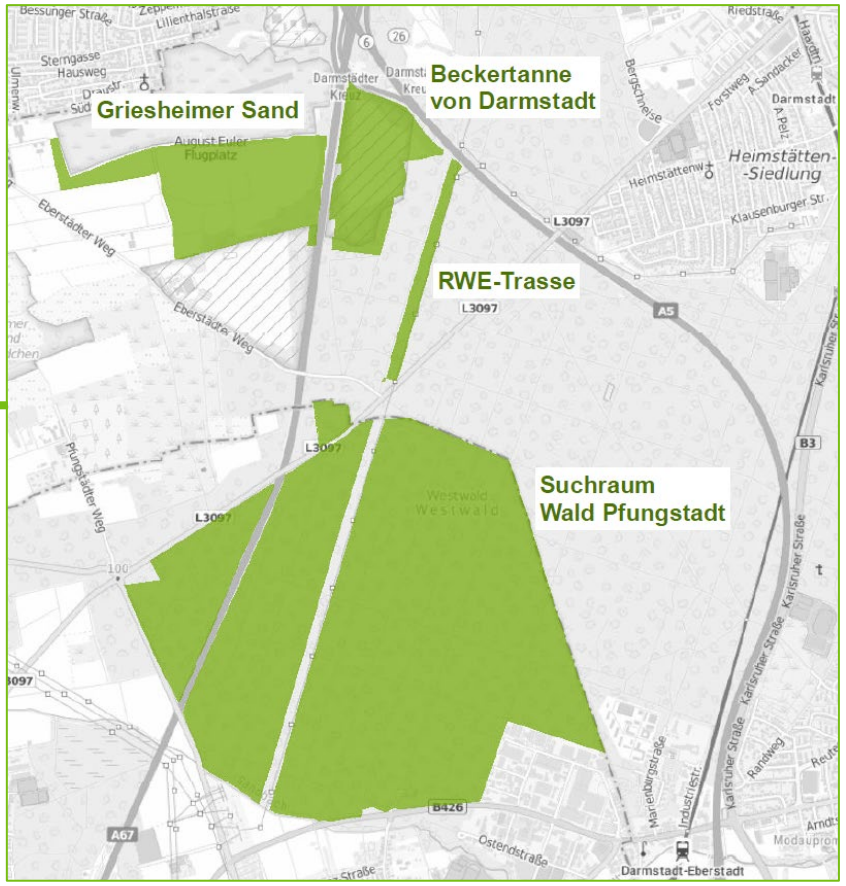
# Die Ausgleichsmaßnahmen der Neubaustrecke Frankfurt-Mannheim werden überwiegend in der Region umgesetzt



- Bau von zwei Grünbrücken
- Waldrandbereich: klimawandelgerechter Waldumbau

**Zentraler Schwerpunkt der Maßnahmen: Gemarkung Darmstadt / Westwald**

- Griesheimer Sand / RWE-Trasse / Beckertanne / Pfungstädter Wald
- großflächig, Offenland + artenschutz- und klimawandelgerechter Waldumbau auf potentiell über 500 ha




Bau von Grünbrücken: klimawandel- und artengerechter Waldumbau im Hinterland der Brücke

Waldrandbereich: klimawandelgerechter Waldumbau

Kollekturwald -75 ha Waldumbau im FFH-Gebiet

- Weitere Maßnahmen:**
- Muna Münster (bei Darmstadt) 270 ha
  - Campo Pond Hanau - 70 ha
  - Aufforstung Erlensee - 50 ha

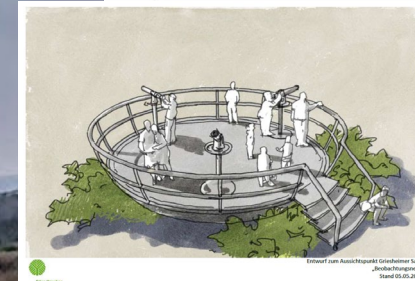


**Entstehung lichter,  
struktureicher Laubwälder**  
zum Schutz zahlreicher  
Tierarten und naturnaher  
Umbau von Wäldern zum  
Buchenwald und Eichen-  
Hainbuchenwald auf  
bis zu  
**350 Hektar**

# Griesheimer Sand

## Eine Landschaft entsteht

Anlage einer  
Dünenlandschaft aus  
dem überschüssigen  
Sand des Trassenbaus  
als Lebensraum für  
seltene Vogel- und  
Amphibienarten



**Vielen Dank**

**[www.frankfurt-mannheim.de](http://www.frankfurt-mannheim.de)**