



NETZE

# Neubaustrecke Frankfurt–Mannheim

Schallschutz an Bestandsstrecken

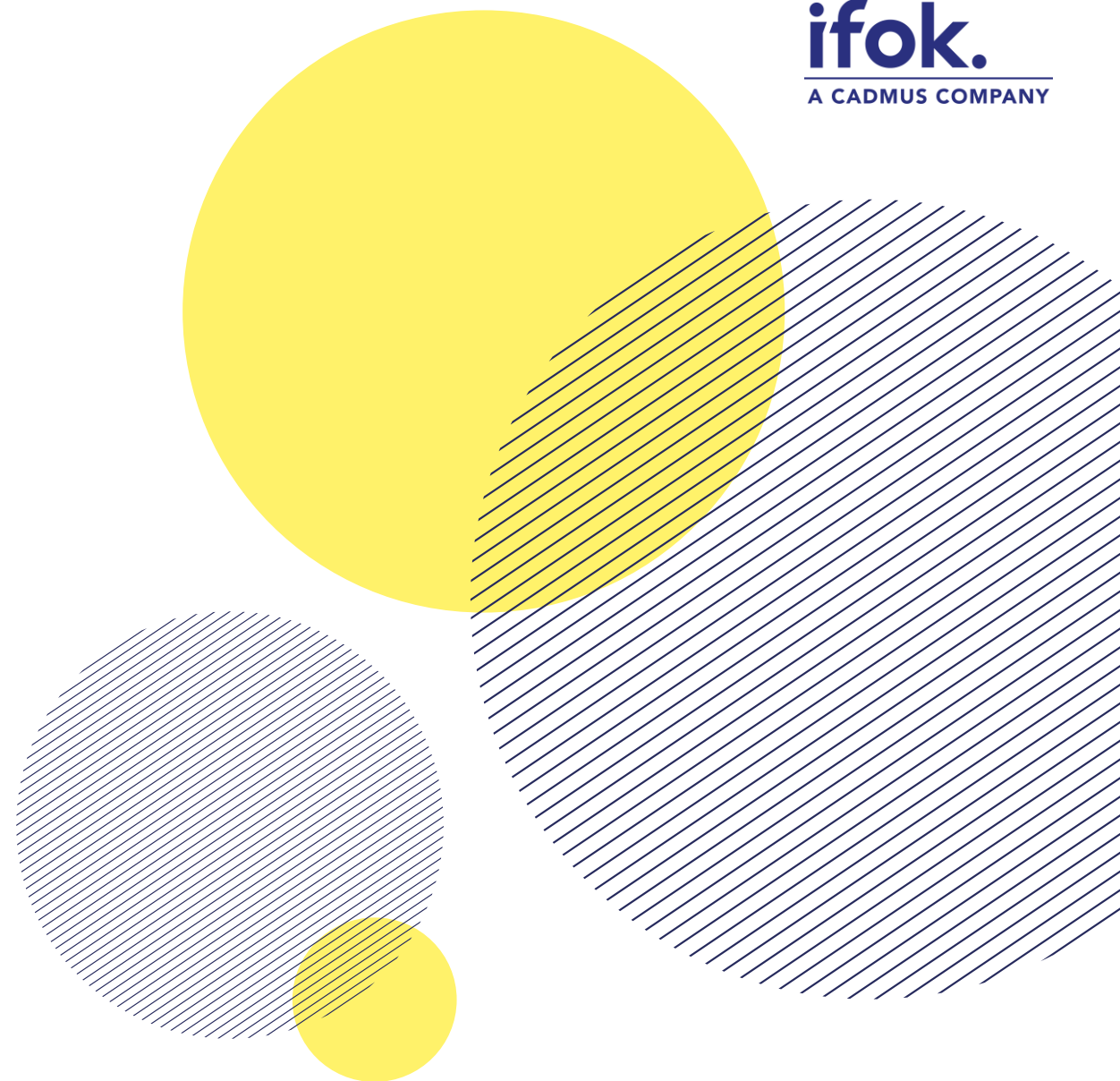
29. Juni 2021 | DB Netz AG

FRANKFURT  
RHEINMAIN 

# Neubaustrecke Frankfurt-Mannheim

Schallschutz an Bestandsstrecken

29.06.2021



- 1**  **Organisatorisches**
- 2**  **Erwartungsabfrage**
- 3**  **Vorschläge zur Vorgehensweise**
- 4**  **Ausblick**



# Für die Arbeit in den Gremien wurden bereits einige Eckpunkte vorgeschlagen

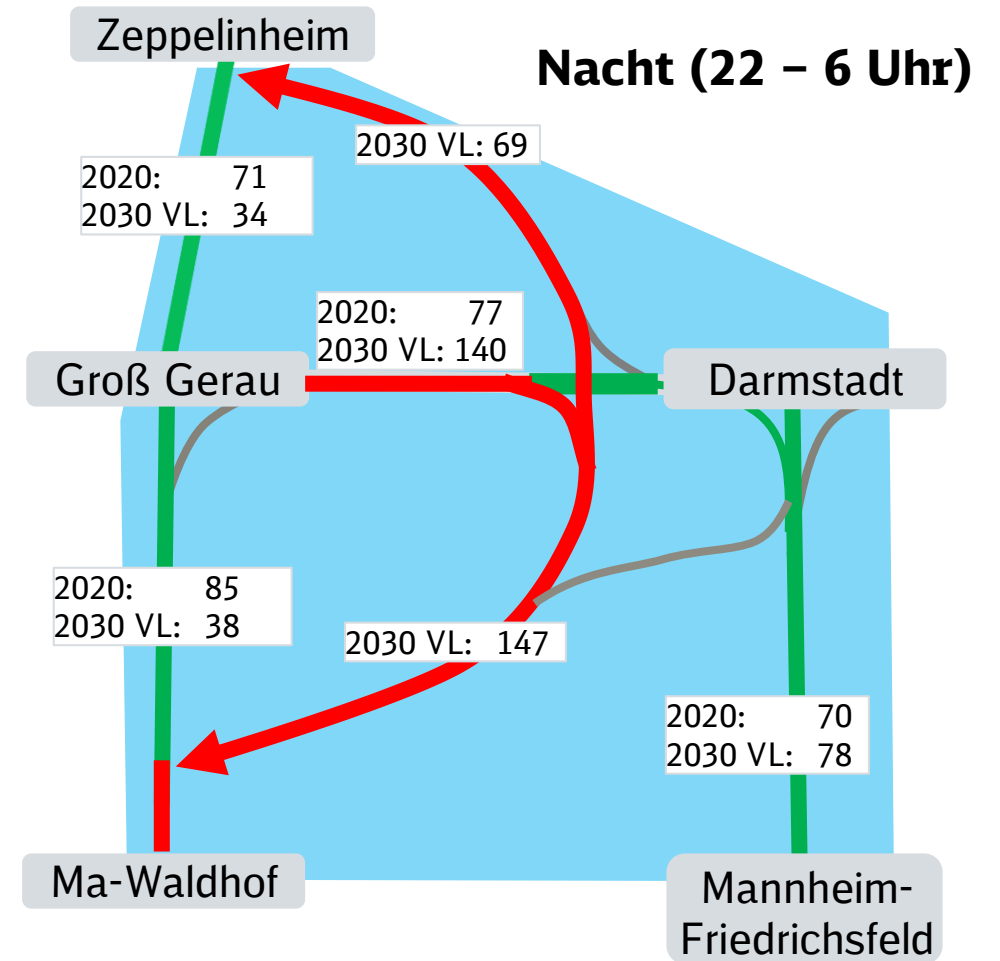
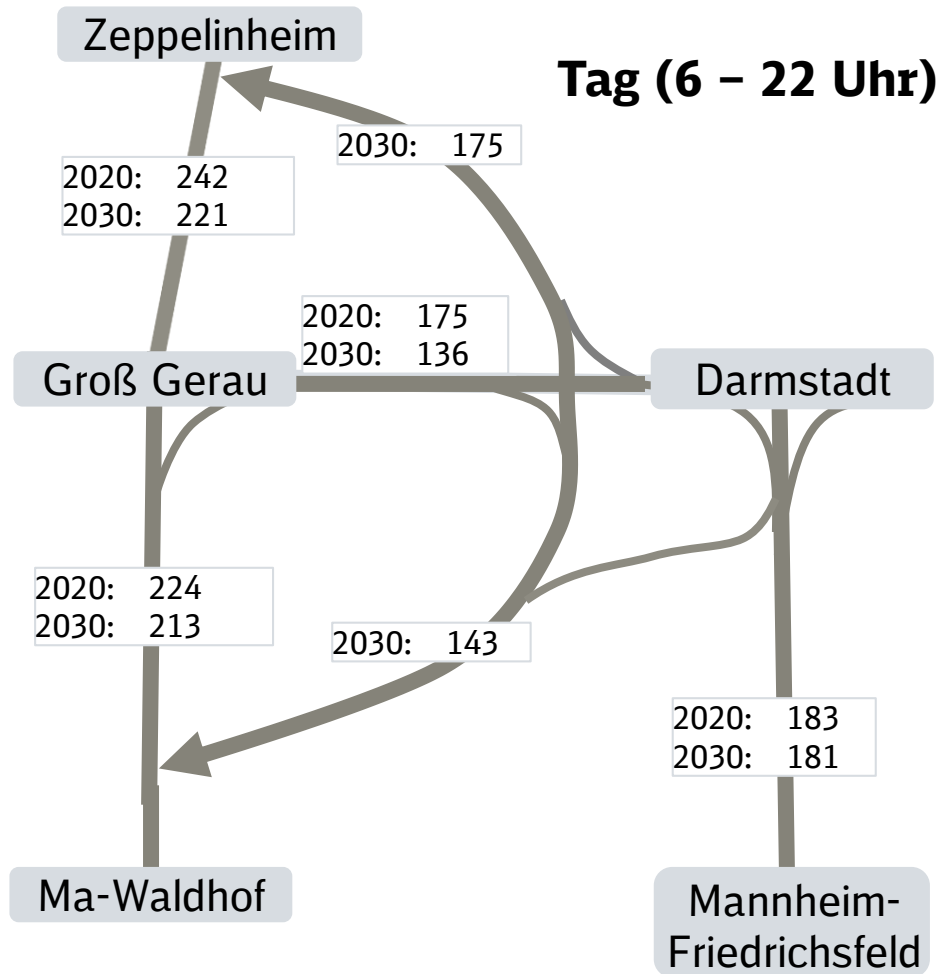
Folie aus 13. Beteiligungsforum am 30. April 2021

1	<b>Zuschnitt Projektbeirat</b>	› Einrichtung von zwei regionalen Projektbeiräten: 1. Zeppelinheim – Gernsheim, 2. Bensheim – Mannheim-Waldhof
2	<b>Teilnehmerzahl</b>	› 20-30 Personen je Projektbeirat (max. 1 Vertreter je Organisation)
3	<b>Ernennung der Teilnehmer*innen</b>	› Organisationen des Beteiligungsforums bestimmen ihre Teilnehmer*innen der Projektbeiräte (Entsendung von Beteiligungsforum in Projektbeirat)
4	<b>Rollenverteilung</b>	› - DB: Organisation und fachliche Beratung und technische / wirtschaftliche Bewertung der Forderungen - Ifok: Moderation und Dokumentation - TN: Erarbeitung und Entscheidung über die regionalen Forderungen an das Parlament für die Variante II.b
5	<b>Kompetenzen der Projektbeiräte</b>	› - Projektbeiräte legen fest, welche Forderungen in die Parlamentarische Befassung aufgenommen werden - Bei Dissens werden Alternativforderungen ebenfalls aufgenommen (z. B. Schallschutzerdwall vs. Schallschutzwand)
6	<b>Rolle des Beteiligungsforums</b>	› - Beteiligungsforum wird im Rahmen der Sitzungen informiert und dient als Austauschplattform der beteiligten Projektbeiräte (gegenseitige Information)
7	<b>Zeitplan</b>	› Ziel ist, zeitnah die regionalen Forderungen zusammengestellt zu haben, danach folgt die technische und wirtschaftliche Bewertung der Forderungen durch die DB (iterativer Prozess)
8	<b>Turnus der Treffen</b>	› Die regionalen Projektbeiräte treffen sich nach Bedarf; erstes Treffen (vsI. April) dient zunächst der Darstellung der gesetzlichen Planung („Basis“), um anschließend die übergesetzlichen Forderungen abzuleiten
9	<b>Gremienbeschlüsse notwendig?</b>	› Beschlüsse der Kommunen und Landkreise als politische Untersetzung der Forderungen zielführend aber nicht zwingend erforderlich
10	<b>Zuschnitt Forderungen</b>	› - Übergesetzliche Forderungen zur Verbesserung der Vorzugsvariante II.b werden in den Bericht an das BMVI aufgenommen und können dem Deutschen Bundestag zur Freigabe der Finanzierung vorgelegt werden. - Mögliche Forderungen zu ausgeschiedenen Varianten werden in den Bericht an das BMVI aufgenommen. Es werden aber keine weiteren Untersuchungen für diese ausgeschiedenen Varianten durchgeführt.
11	<b>Umgang miteinander</b>	› Die im Selbstverständnis des Beteiligungsforums festgehaltenen Eckpfeiler zum Umgang miteinander und der Presse- und Öffentlichkeitsarbeit gelten auch für die Arbeit im Projektbeirat („Miteinander reden – nicht übereinander“).

- › Die **Sitzungsdokumentation** erfolgt in Form eines **Live-Protokolls** auf dem Termin. Darin enthalten sind:
  - Zentrale Gesprächsergebnisse
  - Vereinbarte nächste Schritte
  - (Untersuchungsergebnisse und Bewertung dieser Ergebnisse)
- › Die **Ergebnisse** der Gremiensitzungen werden durch eine:n **Sprecher:in** des Gremiums oder alternativ durch die Moderation **im Beteiligungsforum vorgestellt**.



# Zugzahlen Ist 2020 und Prognose 2030 über alle Verkehrsarten (SPFV+SPNV+SGV) im Wirkraum der Verkehrslenkung

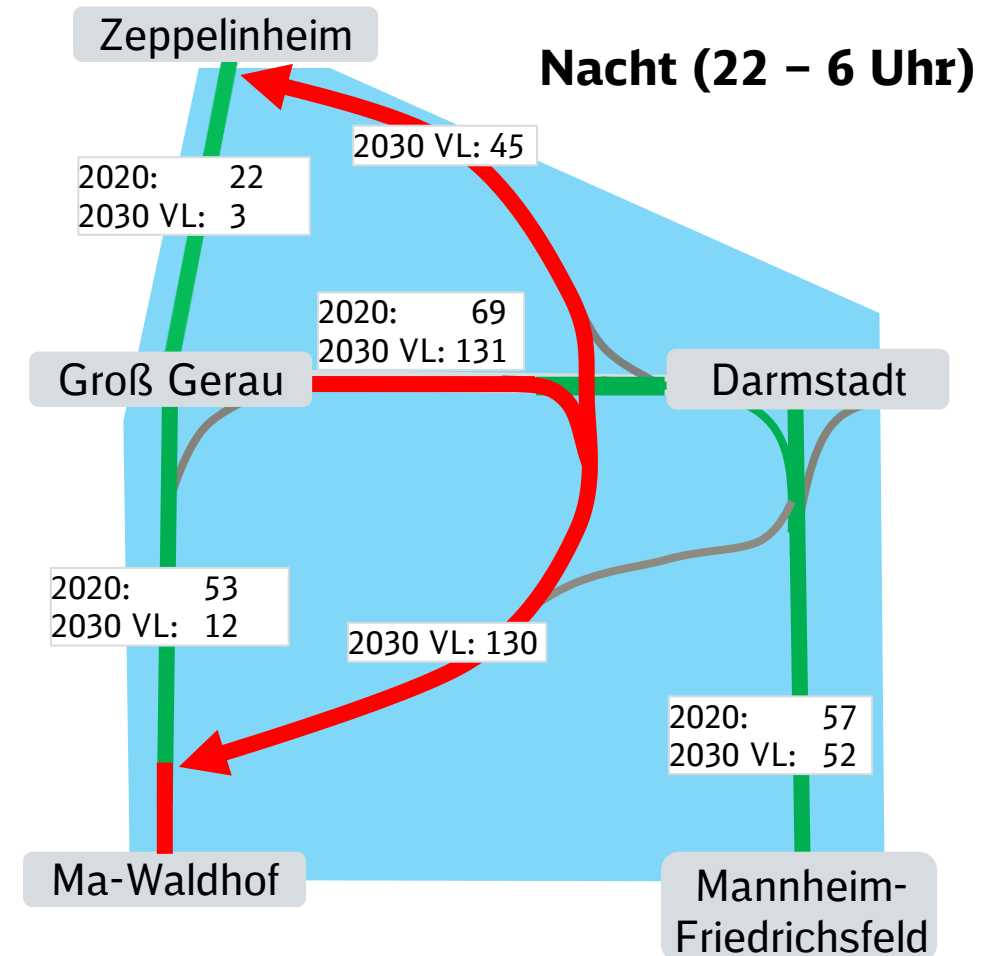
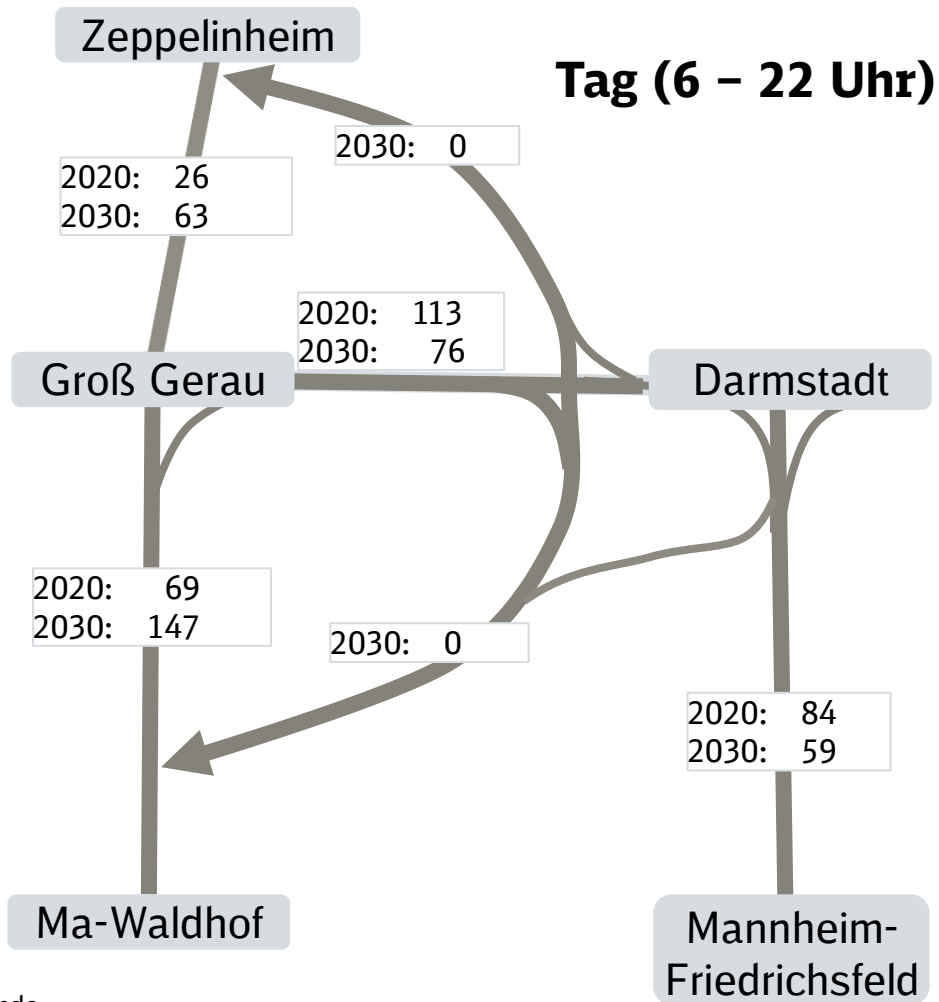


Legende:

- 2020: Musterwoche KW 03/2020
- 2030 VL: Prognose 2030 mit Verkehrslenkung (Arbeitsstand)

- Wirkraum nächtliche Verkehrslenkung
- Entlastung im Güterverkehr durch Verkehrslenkung
- Belastung im Güterverkehr durch Verkehrslenkung

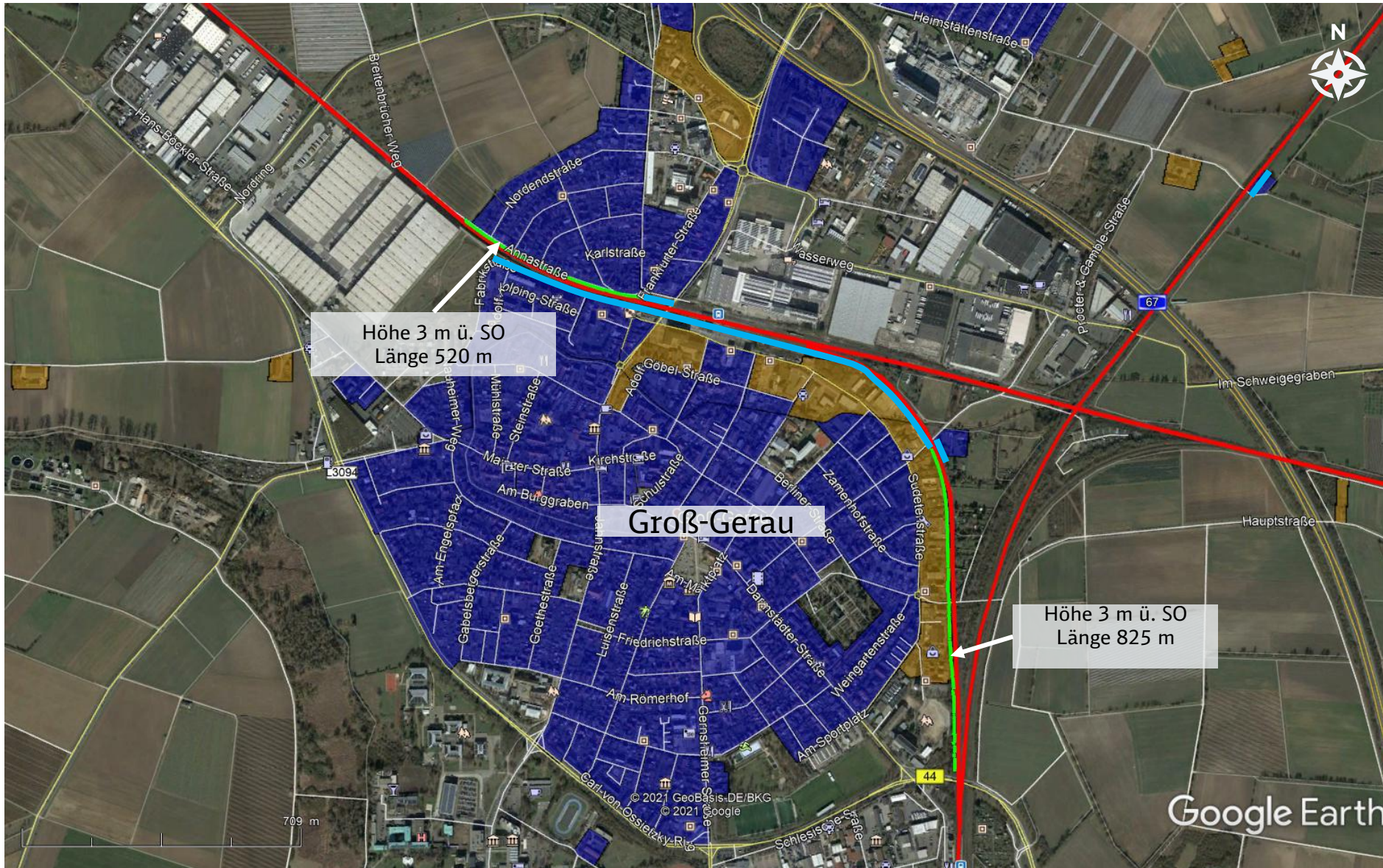
# Zukünftig fährt ein Großteil der nächtlichen Güterzüge über die Neubaustrecke



Legende:  
 - 2020: Musterwoche KW 03/2020  
 - 2030 VL: Prognose 2030 mit Verkehrslenkung (Arbeitsstand)

■ Wirkraum nächtliche Verkehrslenkung  
■ Entlastung im Güterverkehr durch Verkehrslenkung  
■ Belastung im Güterverkehr durch Verkehrslenkung





## Legende

- Eisenbahnanlagen
- Schallschutz im Bestand
- Wohn-/Mischgebiete ohne akt. Schallschutz
- Wohngebiet
- Mischgebiet



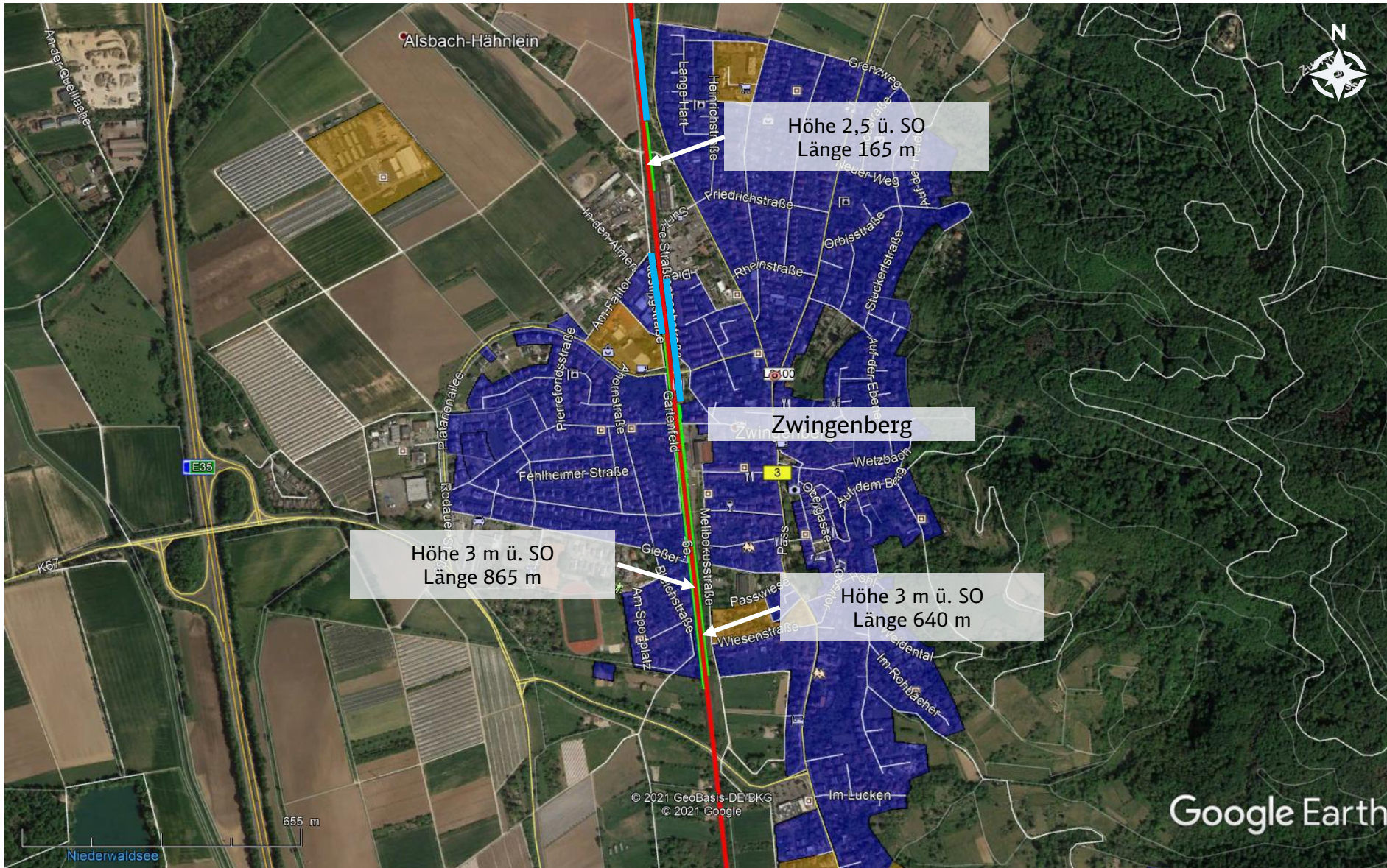


## Legende

-  Eisenbahnanlagen
-  Schallschutz im Bestand
-  Wohn-/Mischgebiete ohne akt. Schallschutz
-  Wohngebiet
-  Mischgebiet



# Zwingenberg



## Legende

- Eisenbahnanlagen
- Schallschutz im Bestand
- Wohn-/Mischgebiete ohne akt. Schallschutz
- Wohngebiet
- Mischgebiet

# Übersicht der vorhandenen Schallschutzwände entlang der Bestandsstrecken im Wirkraum der Verkehrslenkung (Grobdaten)

Bestandsstrecke	Kommune	vorhandene Wandhöhe (m)	vorhandene Wandlänge (m)	Länge Wohn-/Mischgebiet ohne akt. Schallschutz (m)
<b>Riedbahn (1/2)</b>	Mörfelden-Walldorf	3,0	4.750	550
		1,5-5,5	800	
	Groß Gerau	3,0	1.345	1.460
	Dornheim	3,0	585	220
	Wolfskehlen	3,0	1.150	200
	Riedstadt-Goddelau	2,0	185	0 (Bf-Gebäude wirkt schützend)
		2,5	875	
		3,5	335	
	Stockstadt	2,5	1.435	700
		3,0	220	
Biebesheim	2,5	1.095	noch zu ermitteln	
Gernsheim	2,5	245	250	
	3,0	1.815		



# Übersicht der vorhandenen Schallschutzwände entlang der Bestandsstrecken im Wirkraum der Verkehrslenkung (Grobdaten)

Bestandsstrecke	Kommune	vorhandene Wandhöhe (m)	vorhandene Wandlänge (m)	Länge Wohn-/Mischgebiet ohne akt. Schallschutz (m)
<b>Riedbahn (2/2)</b>	Klein-Rohrheim	2,5-3,0 3,0	155 820	0
	Groß-Rohrheim	2,5-3,0 3,0	1.100 1.135	150
	Biblis	3,0	1.755	770 (Bf-Gebäude wirkt schützend)
	Bobstadt	3,0	740	120
	Bürstadt	2,0 2,5	195 3.405	0
	Lampertheim	2,0 2,5	310 3.160	380
<b>Rhein-Main-Bahn</b>	Klein-Gerau	3,0	665	1.150
	Weiterstadt-Braunshardt	3,0	1.310	1.350

# Übersicht der vorhandenen Schallschutzwände entlang der Bestandsstrecken im Wirkraum der Verkehrslenkung (Grobdaten)

Bestandsstrecke	Kommune	vorhandene Wandhöhe (m)	vorhandene Wandlänge (m)	Länge Wohn-/Mischgebiet ohne akt. Schallschutz (m)
<b>Main-Neckar-Bahn (1/2)</b>	Darmstadt	0	0	2.580
	Eberstadt	0	0	830
	Pfungstadt	2,0	860	40
	Bickenbach	zu prüfen	180?	750
	Alsbach-Hähnlein	2,5-3,0	295	450
	Zwingenberg	2,5 3,0	165 1.505	630
	Auerbach	3,0	90	1.620
	Bensheim	3,0	2.065	1.200
	Heppenheim	2,0	985	1.830 (Bf-Gebäude wirkt schützend)

# Übersicht der vorhandenen Schallschutzwände entlang der Bestandsstrecken im Wirkraum der Verkehrslenkung (Grobdaten)



Bestandsstrecke	Kommune	vorhandene Wandhöhe (m)	vorhandene Wandlänge (m)	Länge Wohn-/Mischgebiet ohne akt. Schallschutz (m)
<b>Main-Neckar-Bahn (2/2)</b>	Laudenbach	2,0 2,5-3,0	415 300	1.000
	Hemsbach	2,0 3,0	625 1.065	1.120
	Sulzbach	2,0	625	50
	Weinheim	2,0 2,5	220 280	800
	Weinheim-Lützelsachsen	2,0-3,0 4,0	105 750	130
	Ladenburg	2,0-2,5 2,0-3,0	400 420	0
	Edingen-Neckarhausen	2,0-2,5	1.320	0
	Neu-Edingen	2,0-2,5	288	noch zu ermitteln
	Mannheim-Friedrichsfeld	2,0 2,0-2,5 2,5	260 280 215	noch zu ermitteln



# Grundsatz für die Arbeit „Schallschutz an Bestandsstrecken“

**Grundsätzlich gilt: Die Region entscheidet, (1) welche Forderungen sie stellt (2) wie sie zu diesen Forderungen gelangt.**

# Mögliche Optionen zur Erarbeitung von Forderungen

## Diskussionsgrundlage

### Option 1

Die Region einigt sich auf ein **einheitliches Schallschutzniveau**/eine einheitliche Schallschutzwandhöhe für **alle Kommunen**

### Option 2

Die Kommunen entscheiden **individuell** über ihr **Schallschutzniveau in ihrer Kommune**. Zur Strukturierung dieses Prozesses werden **drei mögliche Forderungspakete** zur Diskussion gestellt.

**Paket 1:** Ausrüstung mit Schallschutz nach Lärmvorsorge-Grenzwerten für alle Anwohner (inkl. Abriss bestehender Schallschutzwände)

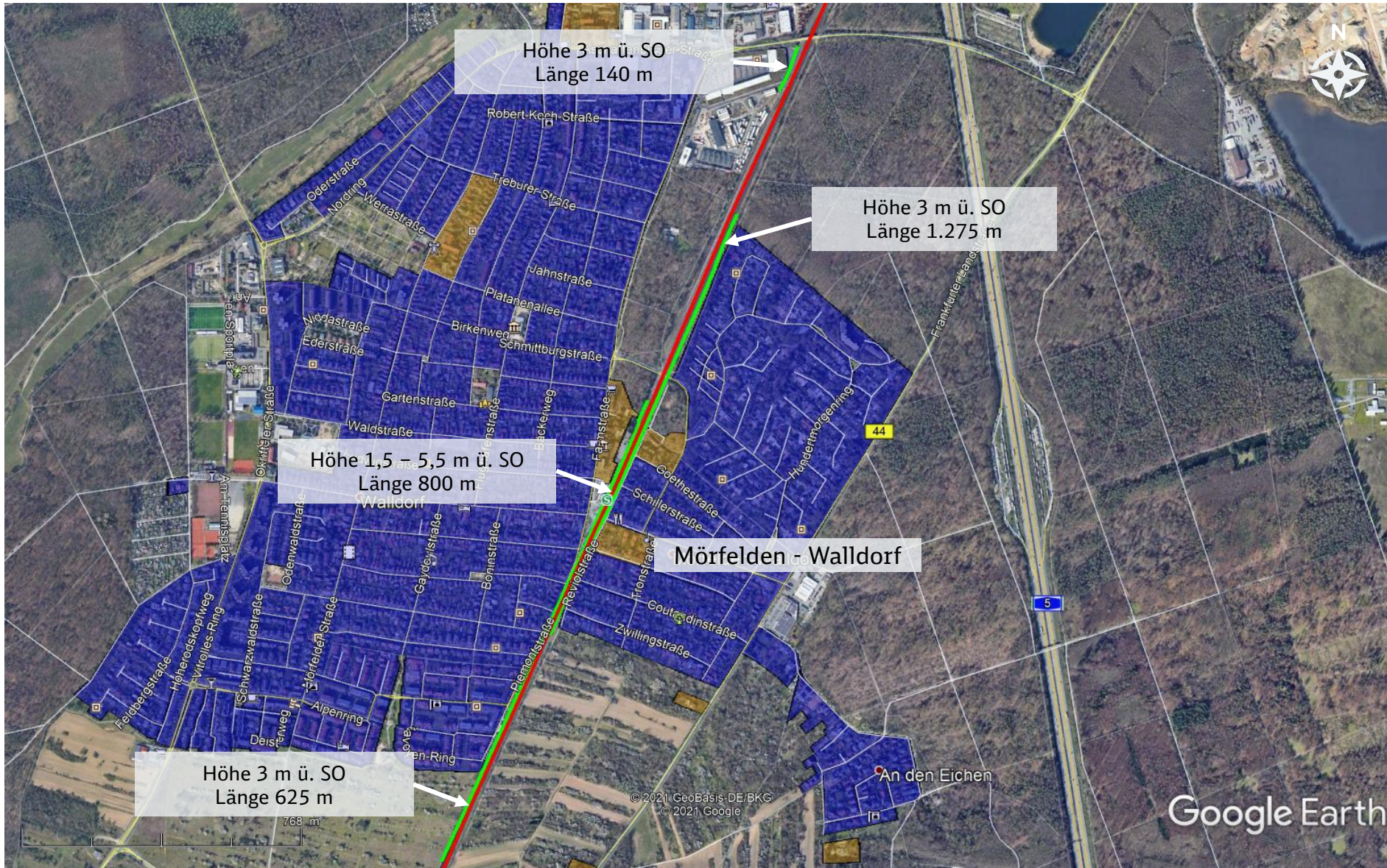
**Paket 2:** Ergänzung von Schallschutzwänden in „Schallschutzlücken innerorts“ (ohne Abriss vorhandener Schallschutzwände)

**Paket 3:** individuelle Bestimmung der Schallschutzwandhöhen (z.B. in Anlehnung an die Höhe bestehender Schallschutzwände)

# Riedbahn



# Mörfelden-Walldorf (1/2)



## Legende

- Eisenbahnanlagen
- Schallschutz im Bestand
- Wohn-/Mischgebiete ohne akt. Schallschutz
- Wohngebiet
- Mischgebiet



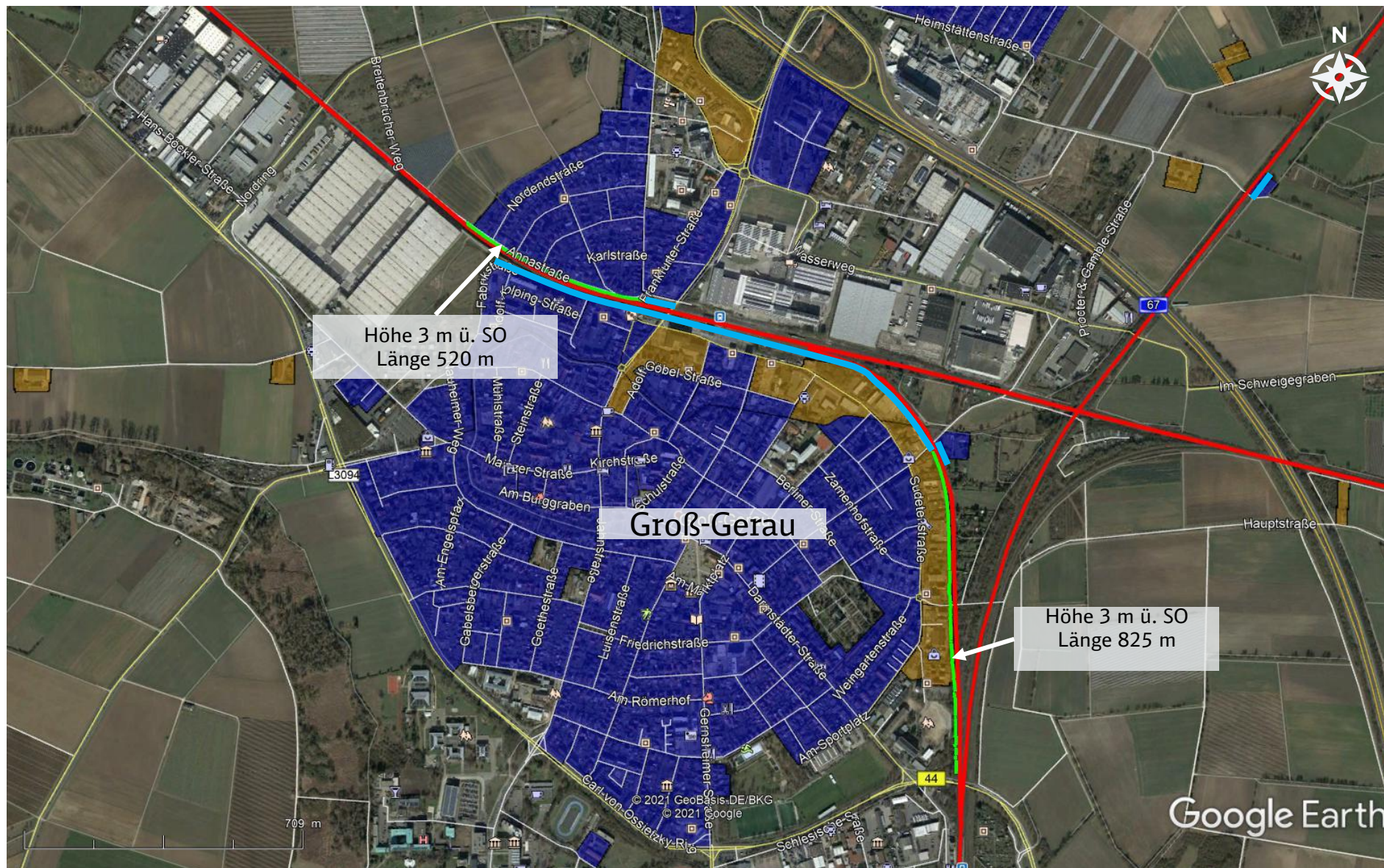
# Mörfelden-Walldorf (2/2)



## Legende

-  Eisenbahnanlagen
-  Schallschutz im Bestand
-  Wohn-/Mischgebiete ohne akt. Schallschutz
-  Wohngebiet
-  Mischgebiet





## Legende

-  Eisenbahnanlagen
-  Schallschutz im Bestand
-  Wohn-/Mischgebiete ohne akt. Schallschutz
-  Wohngebiet
-  Mischgebiet





## Legende

-  Eisenbahnanlagen
-  Schallschutz im Bestand
-  Wohn-/Mischgebiete ohne akt. Schallschutz
-  Wohngebiet
-  Mischgebiet





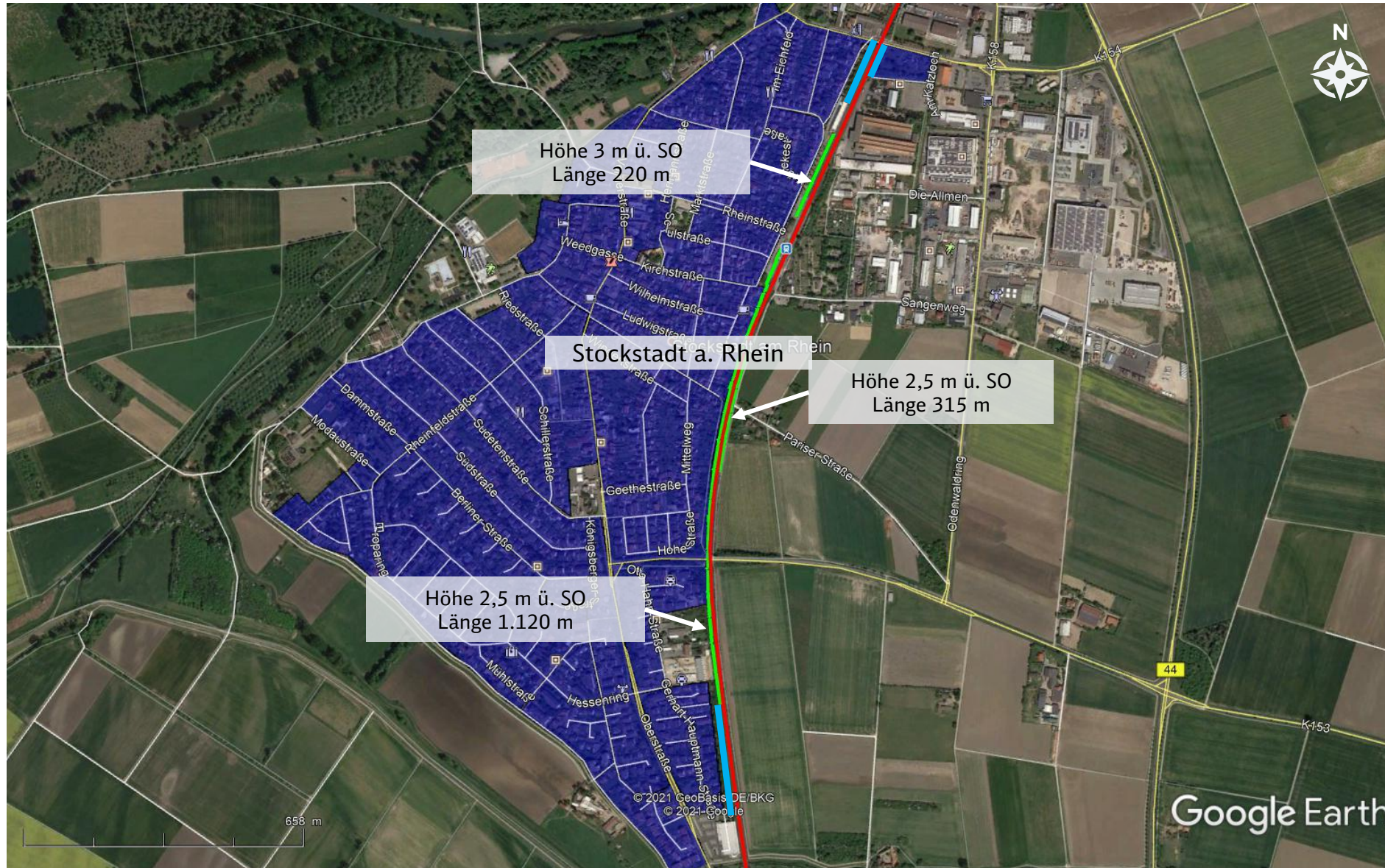
## Legende

-  Eisenbahnanlagen
-  Schallschutz im Bestand
-  Wohn-/Mischgebiete ohne akt. Schallschutz
-  Wohngebiet
-  Mischgebiet





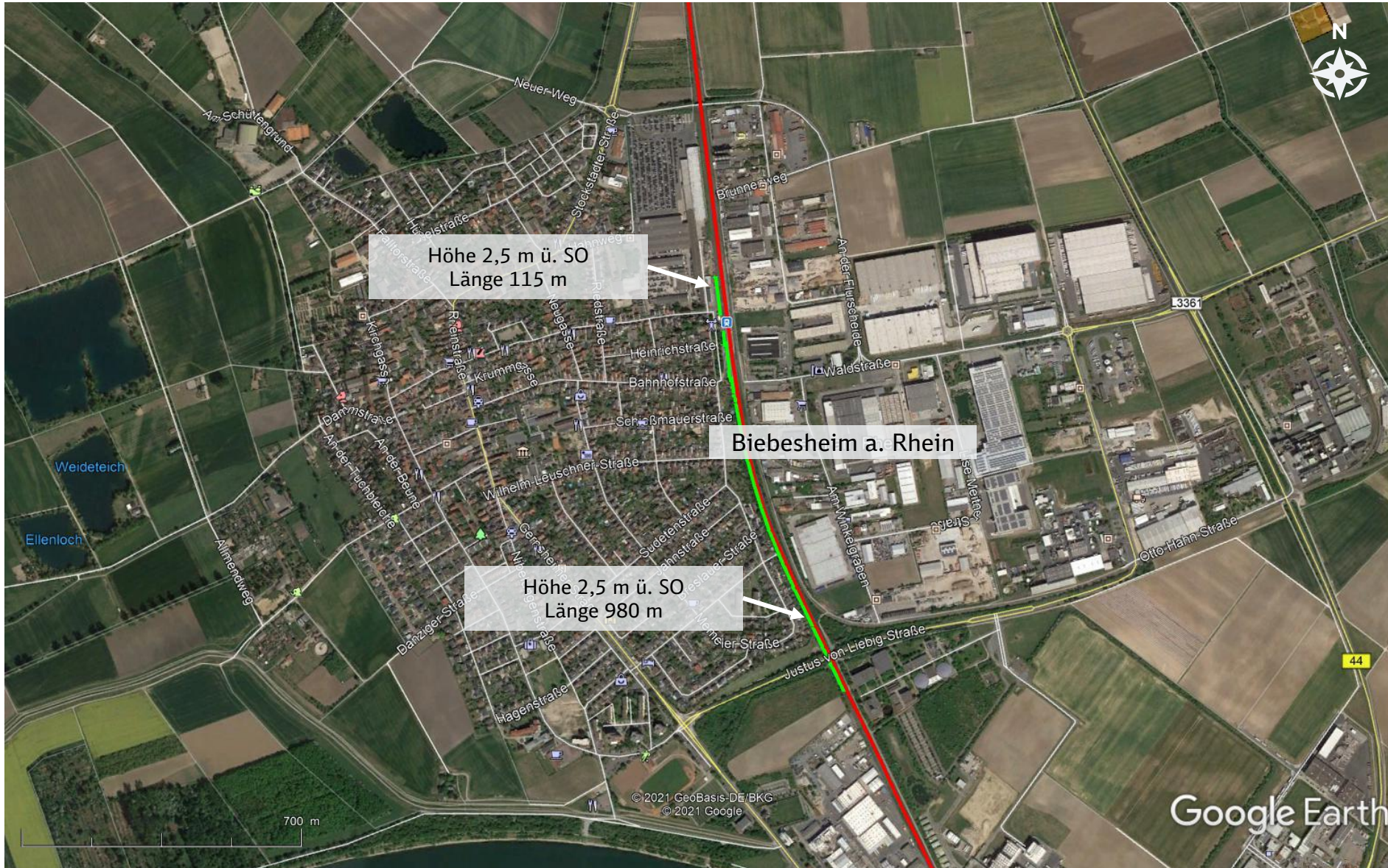




## Legende

-  Eisenbahnanlagen
-  Schallschutz im Bestand
-  Wohn-/Mischgebiete ohne akt. Schallschutz
-  Wohngebiet
-  Mischgebiet



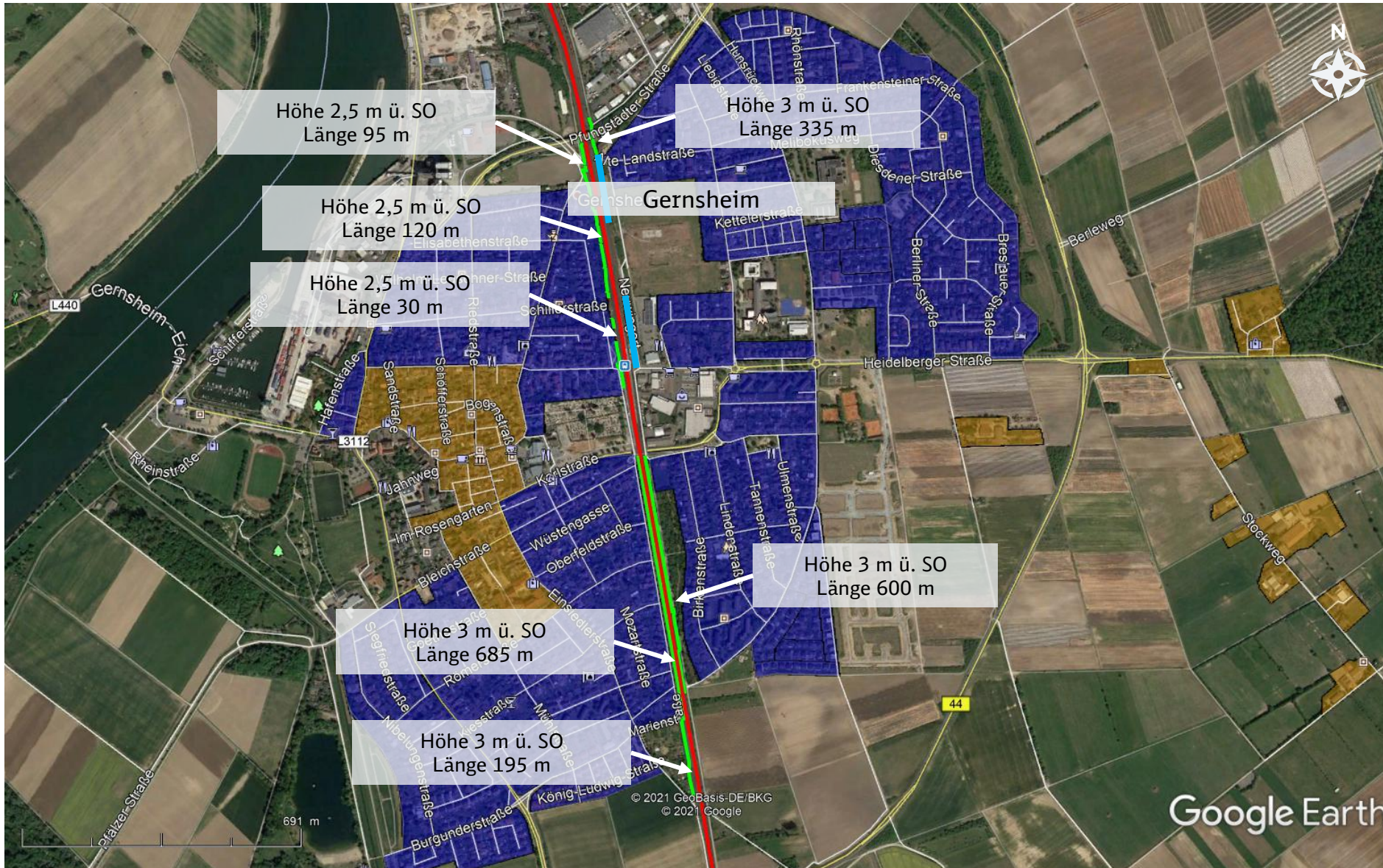


Flächen für Wohn- / und Mischgebiete noch zu ergänzen

## Legende

-  Eisenbahnanlagen
-  Schallschutz im Bestand
-  Wohn-/Mischgebiete ohne akt. Schallschutz
-  Wohngebiet
-  Mischgebiet





## Legende

-  Eisenbahnanlagen
-  Schallschutz im Bestand
-  Wohn-/Mischgebiete ohne akt. Schallschutz
-  Wohngebiet
-  Mischgebiet





## Legende

-  Eisenbahnanlagen
-  Schallschutz im Bestand
-  Wohn-/Mischgebiete ohne akt. Schallschutz
-  Wohngebiet
-  Mischgebiet





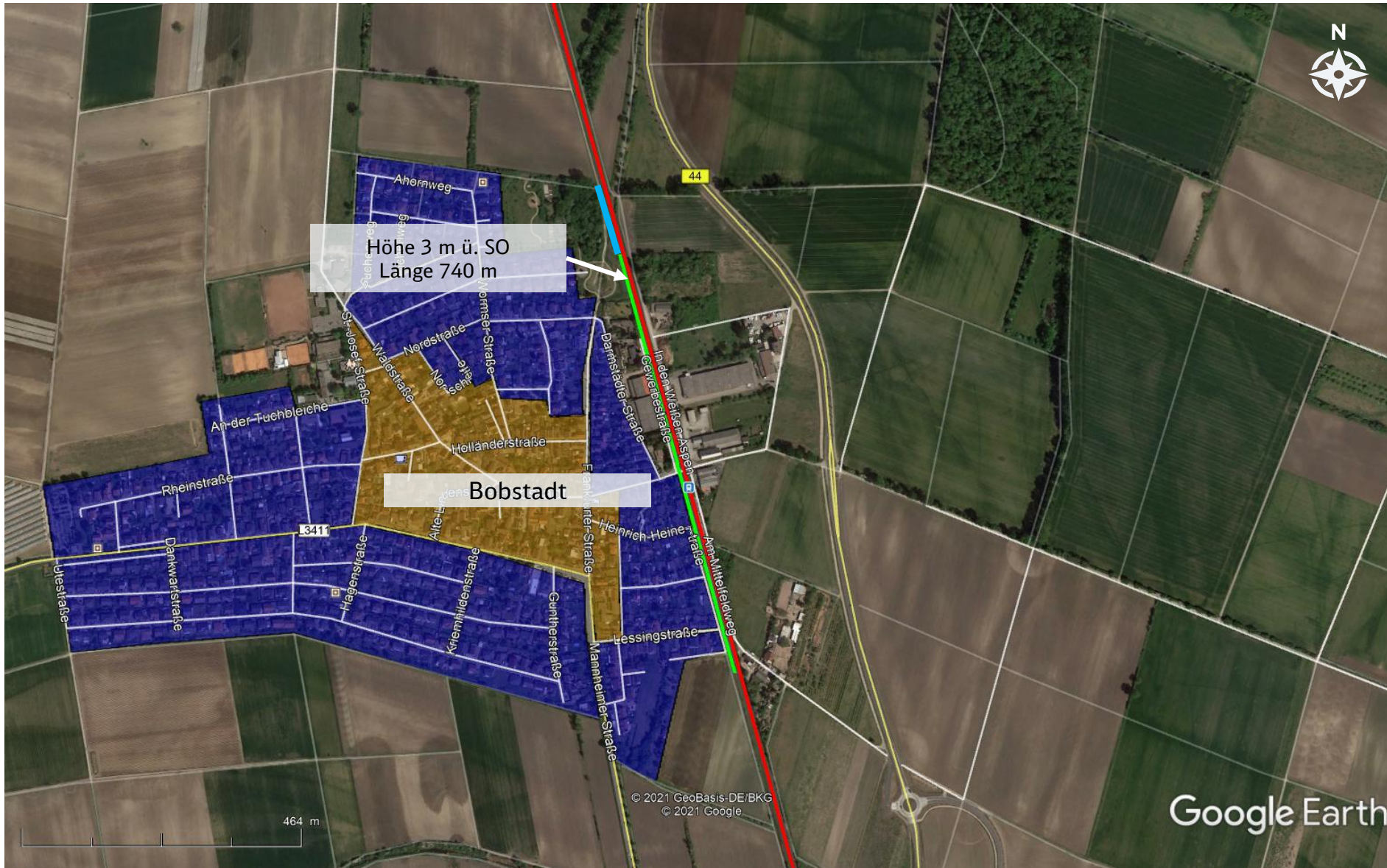
## Legende

-  Eisenbahnanlagen
-  Schallschutz im Bestand
-  Wohn-/Mischgebiete ohne akt. Schallschutz
-  Wohngebiet
-  Mischgebiet





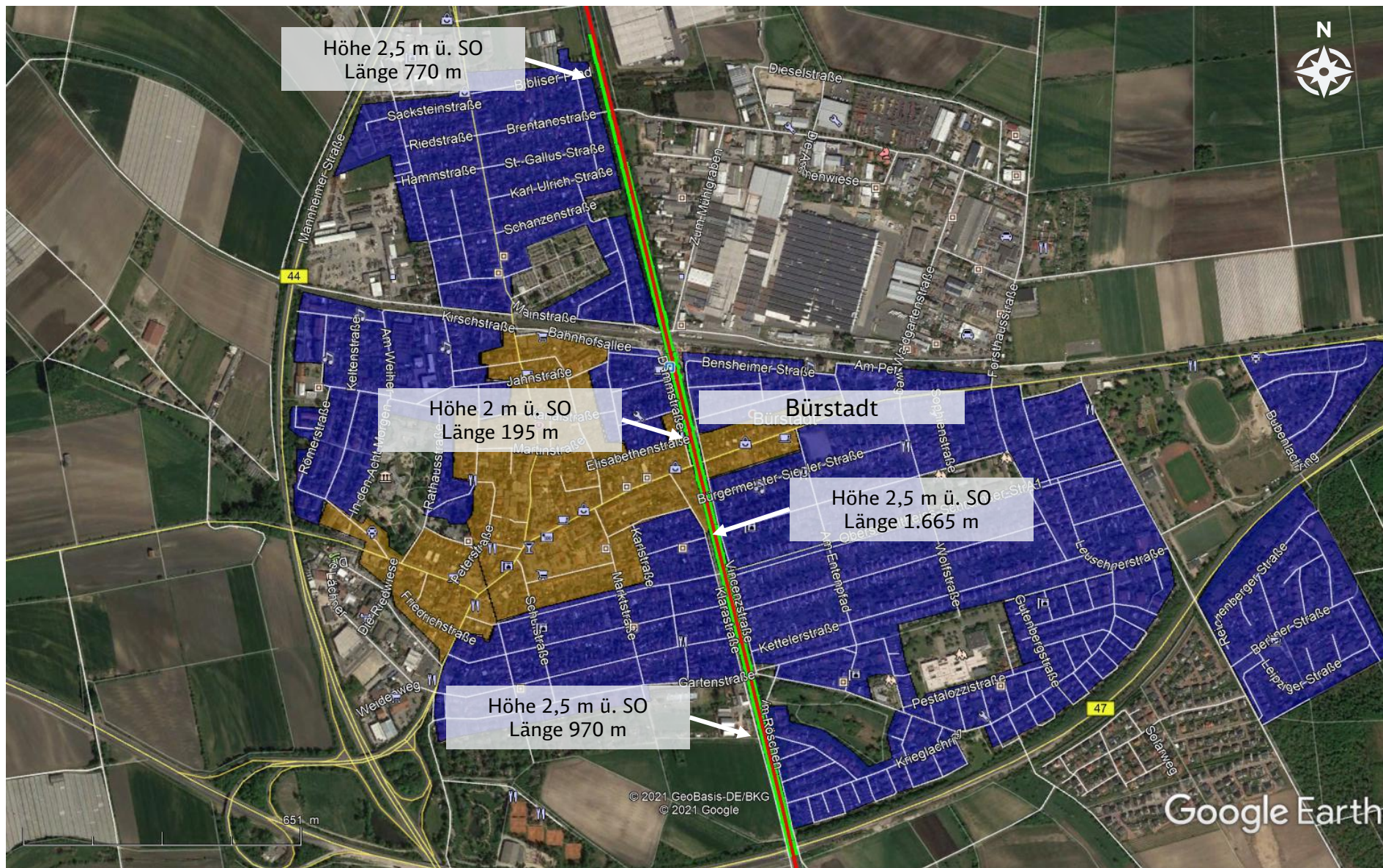




## Legende

-  Eisenbahnanlagen
-  Schallschutz im Bestand
-  Wohn-/Mischgebiete ohne akt. Schallschutz
-  Wohngebiet
-  Mischgebiet





## Legende

-  Eisenbahnanlagen
-  Schallschutz im Bestand
-  Wohn-/Mischgebiete ohne akt. Schallschutz
-  Wohngebiet
-  Mischgebiet





# Rhein-Main-Bahn



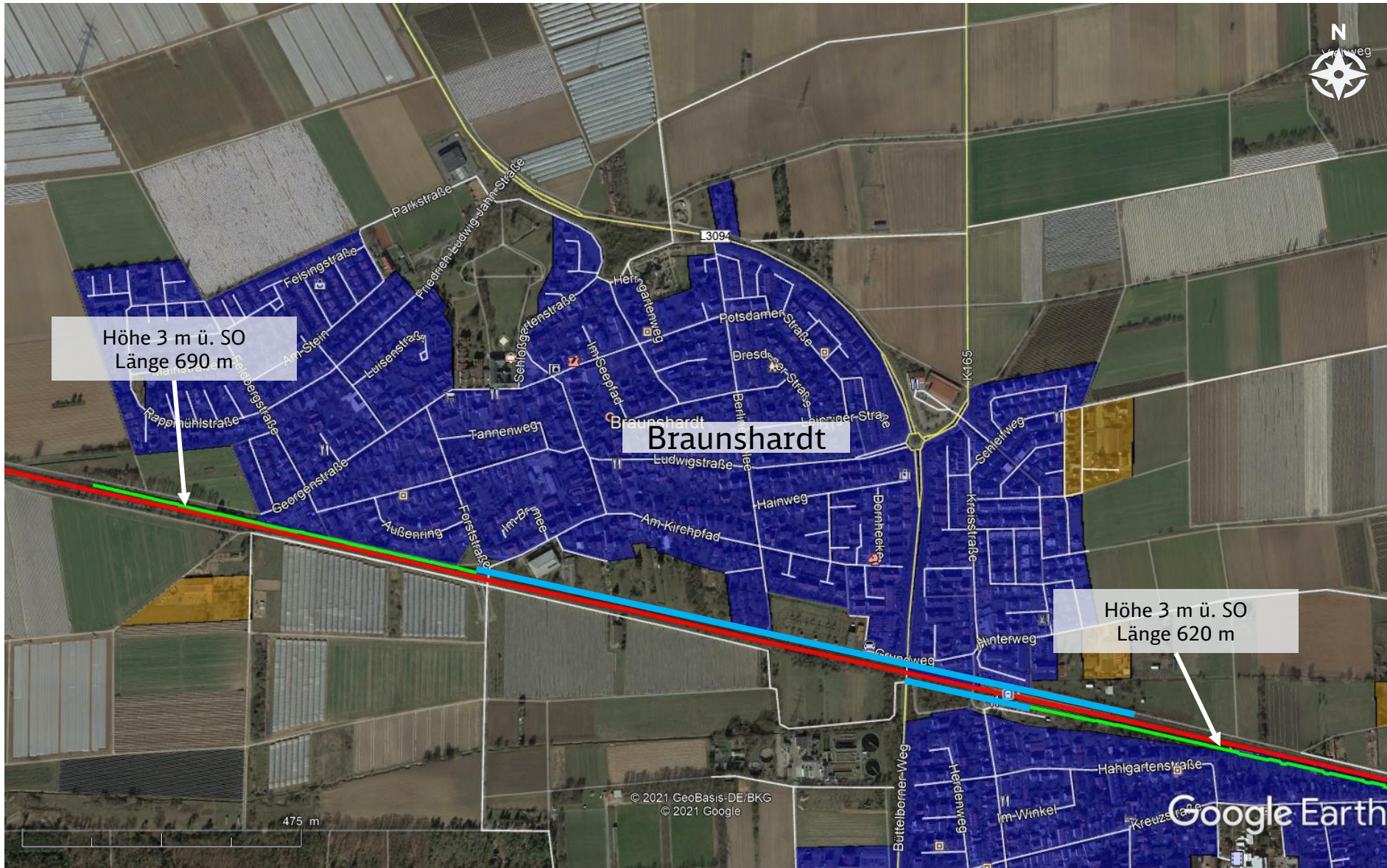


## Legende

-  Eisenbahnanlagen
-  Schallschutz im Bestand
-  Wohn-/Mischgebiete ohne akt. Schallschutz
-  Wohngebiet
-  Mischgebiet



# Weiterstadt-Braunshardt



Weiterstadt (Kernstadt)  
in NBS Untersuchung  
enthalten

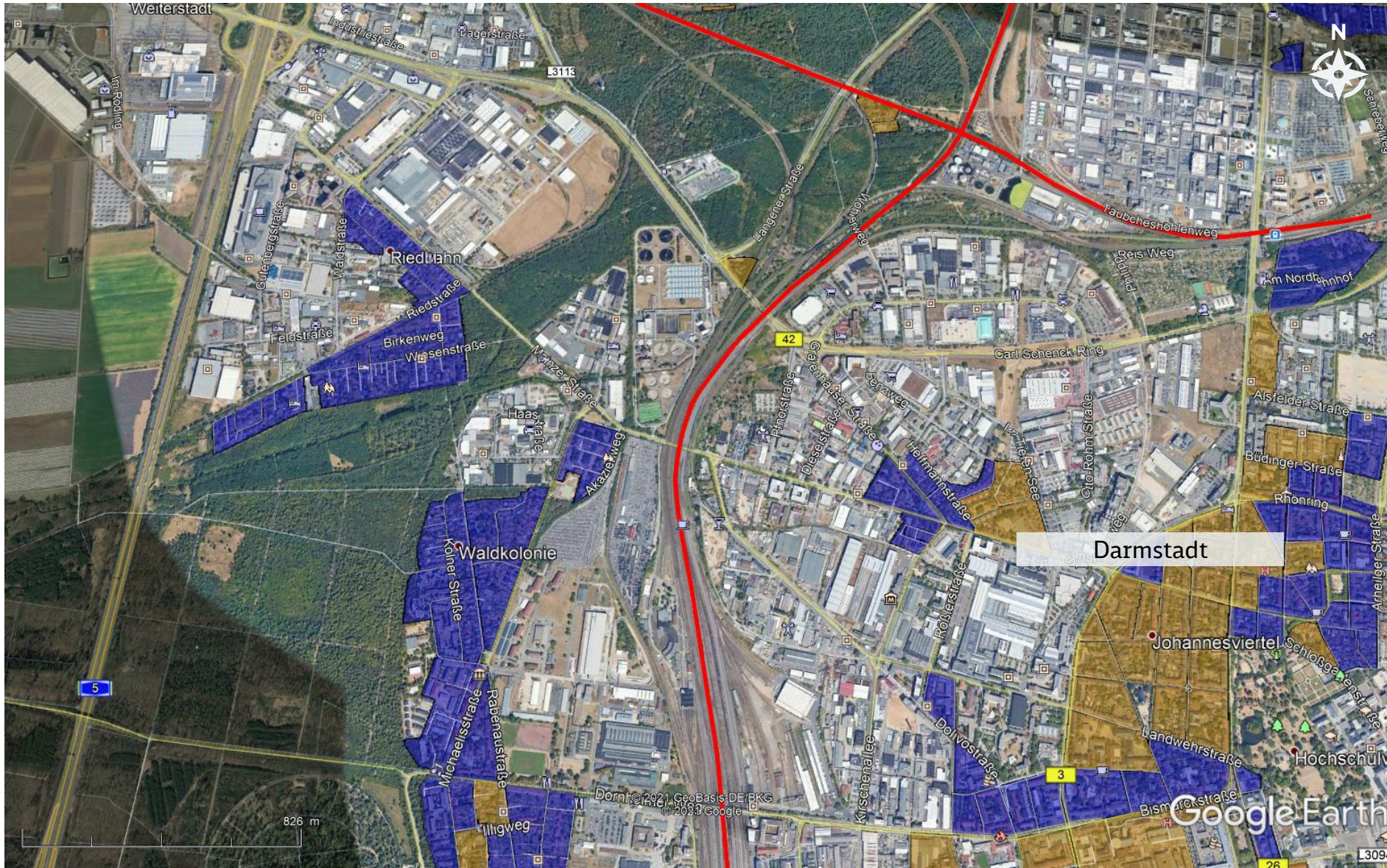
## Legende

- Eisenbahnanlagen
- Schallschutz im Bestand
- Wohn-/Mischgebiete ohne akt. Schallschutz
- Wohngebiet
- Mischgebiet

# Main-Neckar-Bahn



# Darmstadt (1/2)



## Legende

- Eisenbahnanlagen
- Schallschutz im Bestand
- Wohn-/Mischgebiete ohne akt. Schallschutz
- Wohngebiet
- Mischgebiet



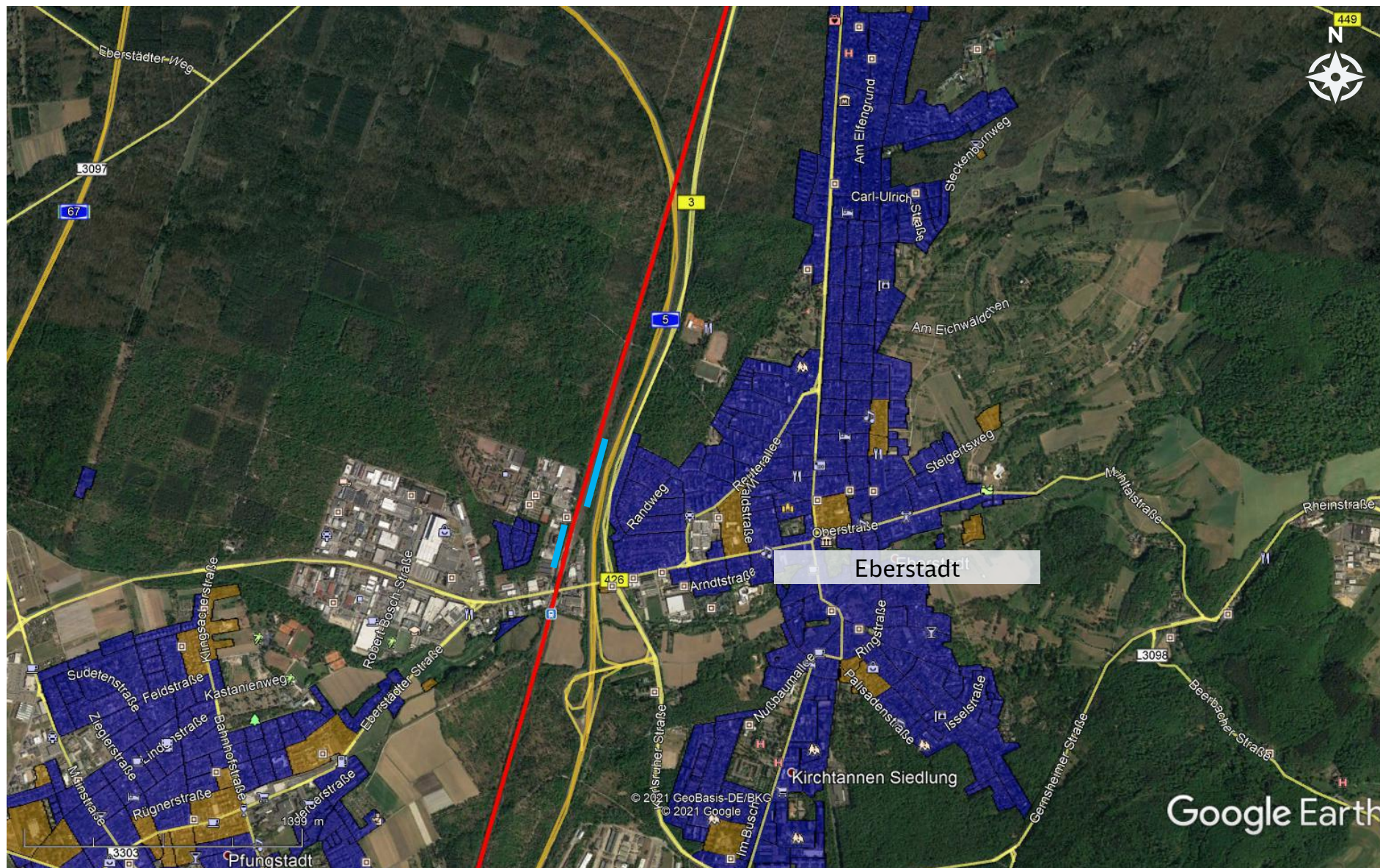
# Darmstadt (2/2)



## Legende

-  Eisenbahnanlagen
-  Schallschutz im Bestand
-  Wohn-/Mischgebiete ohne akt. Schallschutz
-  Wohngebiet
-  Mischgebiet



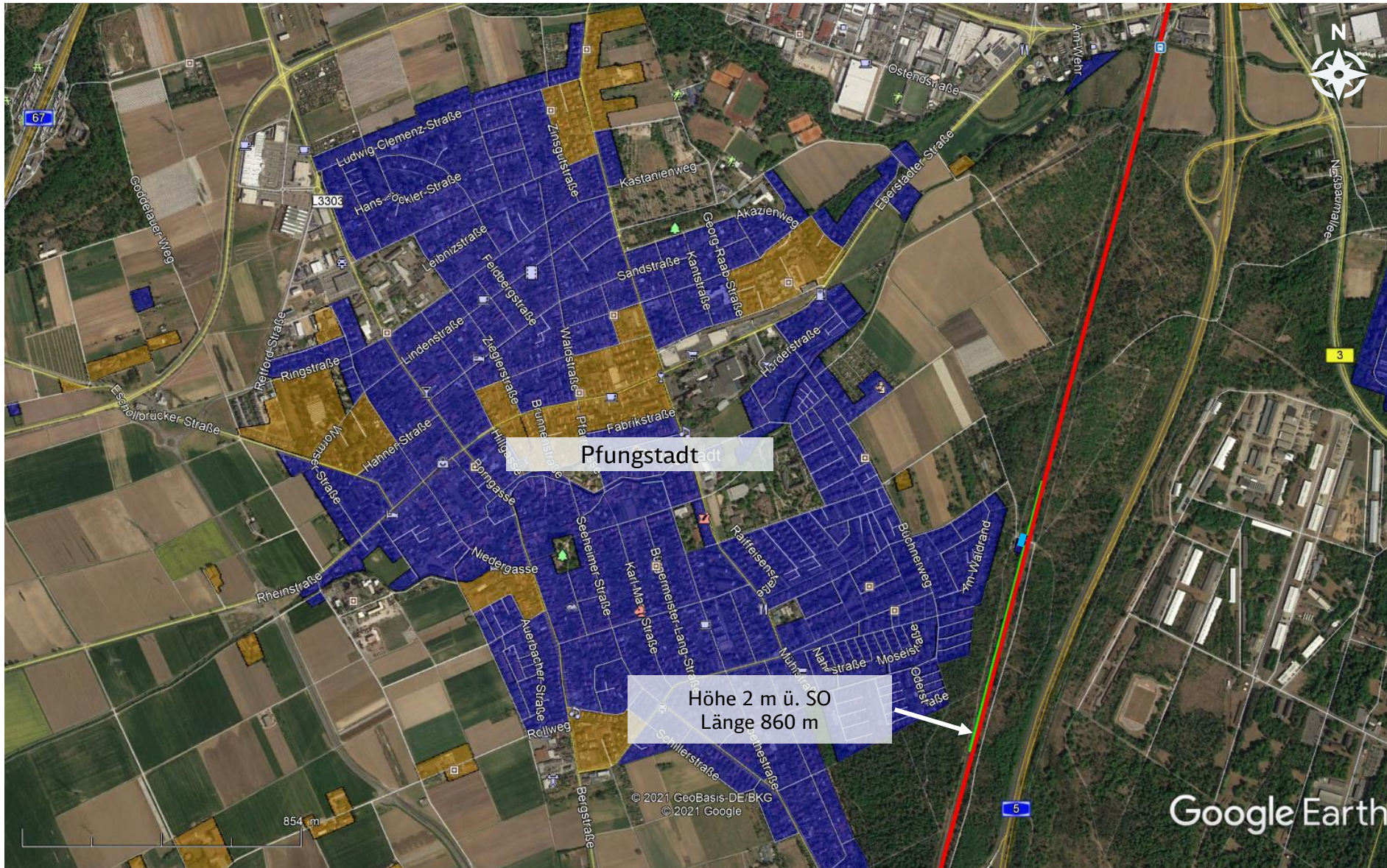


## Legende

-  Eisenbahnanlagen
-  Schallschutz im Bestand
-  Wohn-/Mischgebiete ohne akt. Schallschutz
-  Wohngebiet
-  Mischgebiet



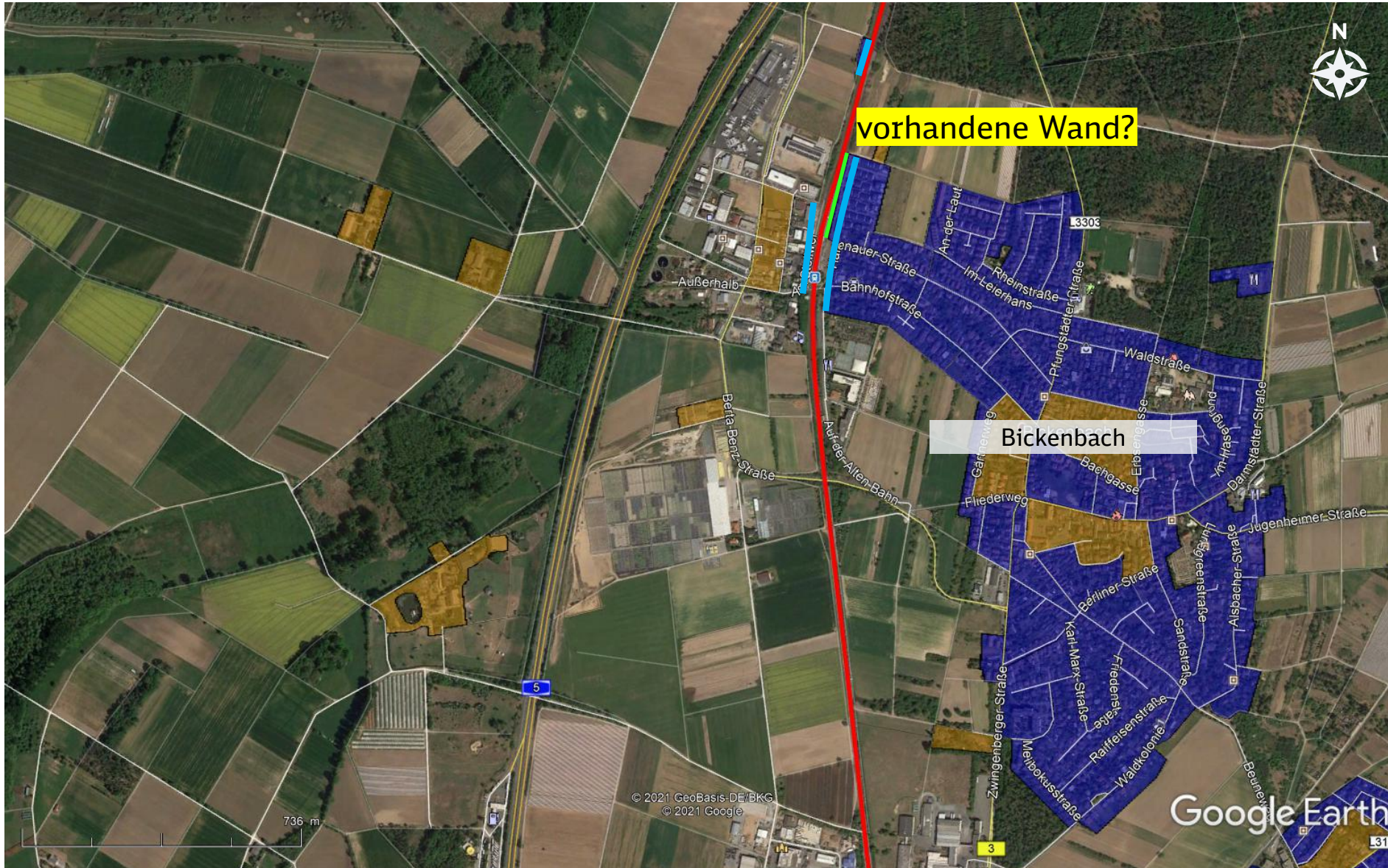
# Pfungstadt



## Legende

- Eisenbahnanlagen
- Schallschutz im Bestand
- Wohn-/Mischgebiete ohne akt. Schallschutz
- Wohngebiet
- Mischgebiet



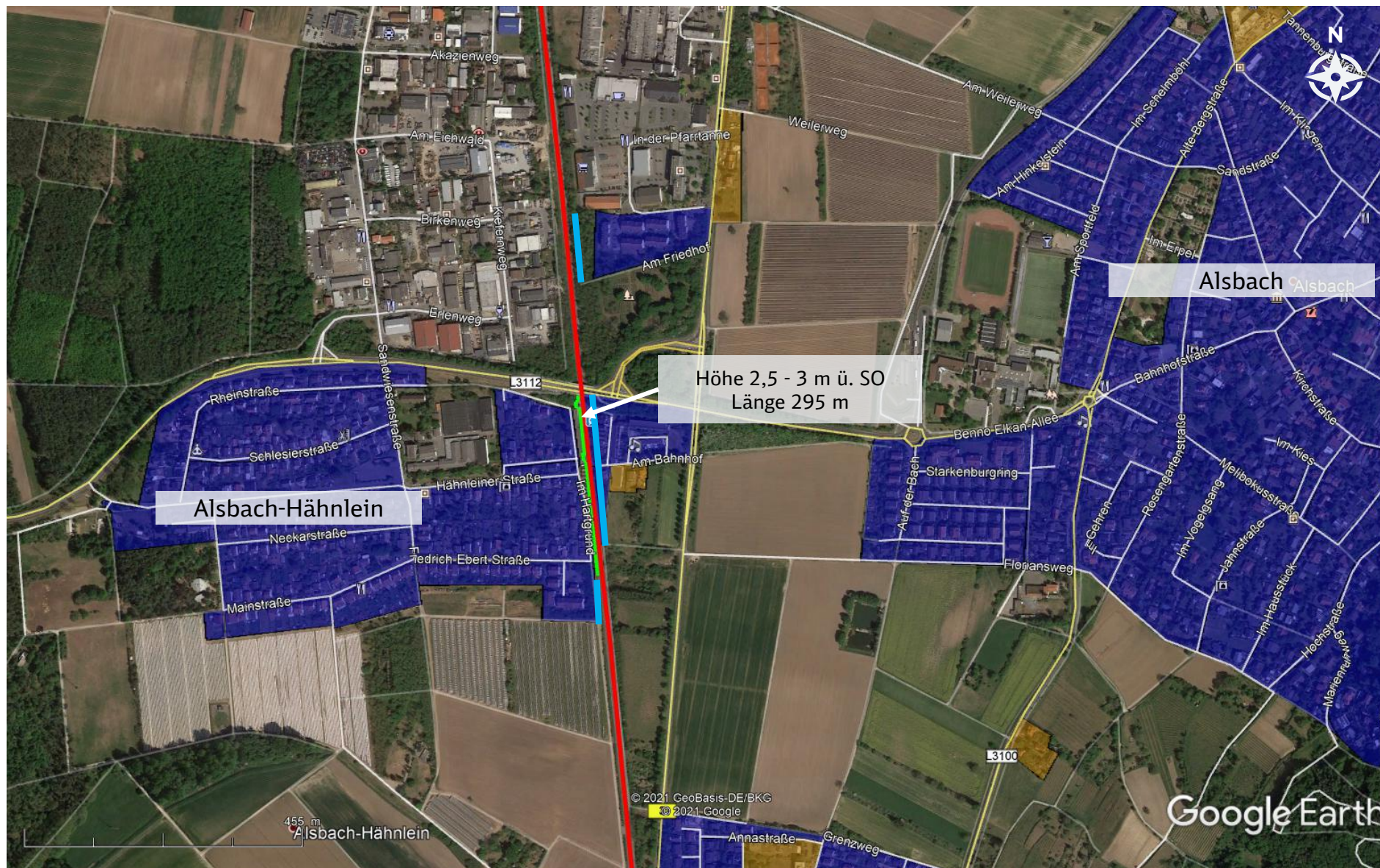


## Legende

-  Eisenbahnanlagen
-  Schallschutz im Bestand
-  Wohn-/Mischgebiete ohne akt. Schallschutz
-  Wohngebiet
-  Mischgebiet



# Alsbach / Alsbach-Hähnlein

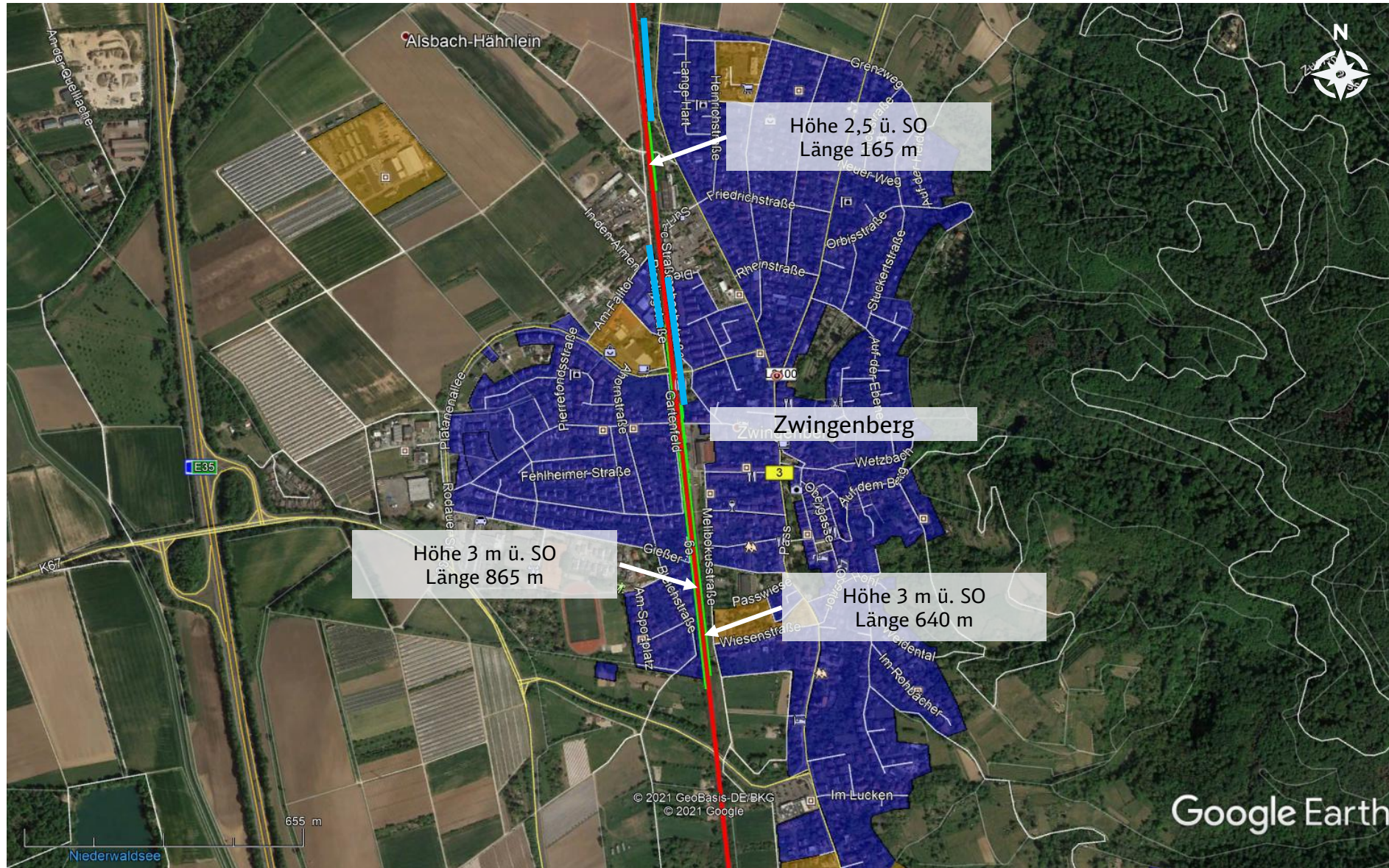


## Legende

- Eisenbahnanlagen
- Schallschutz im Bestand
- Wohn-/Mischgebiete ohne akt. Schallschutz
- Wohngebiet
- Mischgebiet



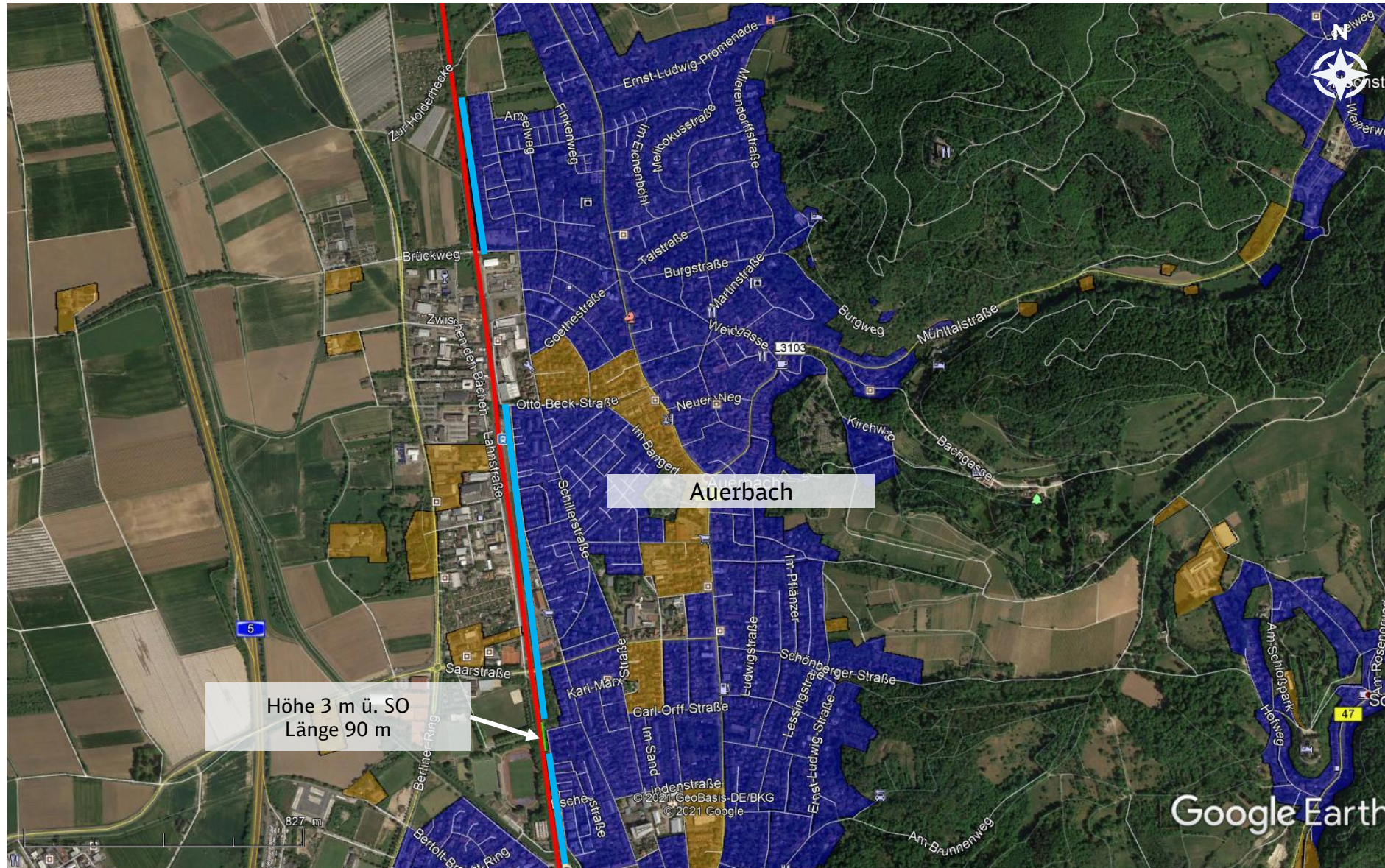
# Zwingenberg



## Legende

- Eisenbahnanlagen
- Schallschutz im Bestand
- Wohn-/Mischgebiete ohne akt. Schallschutz
- Wohngebiet
- Mischgebiet

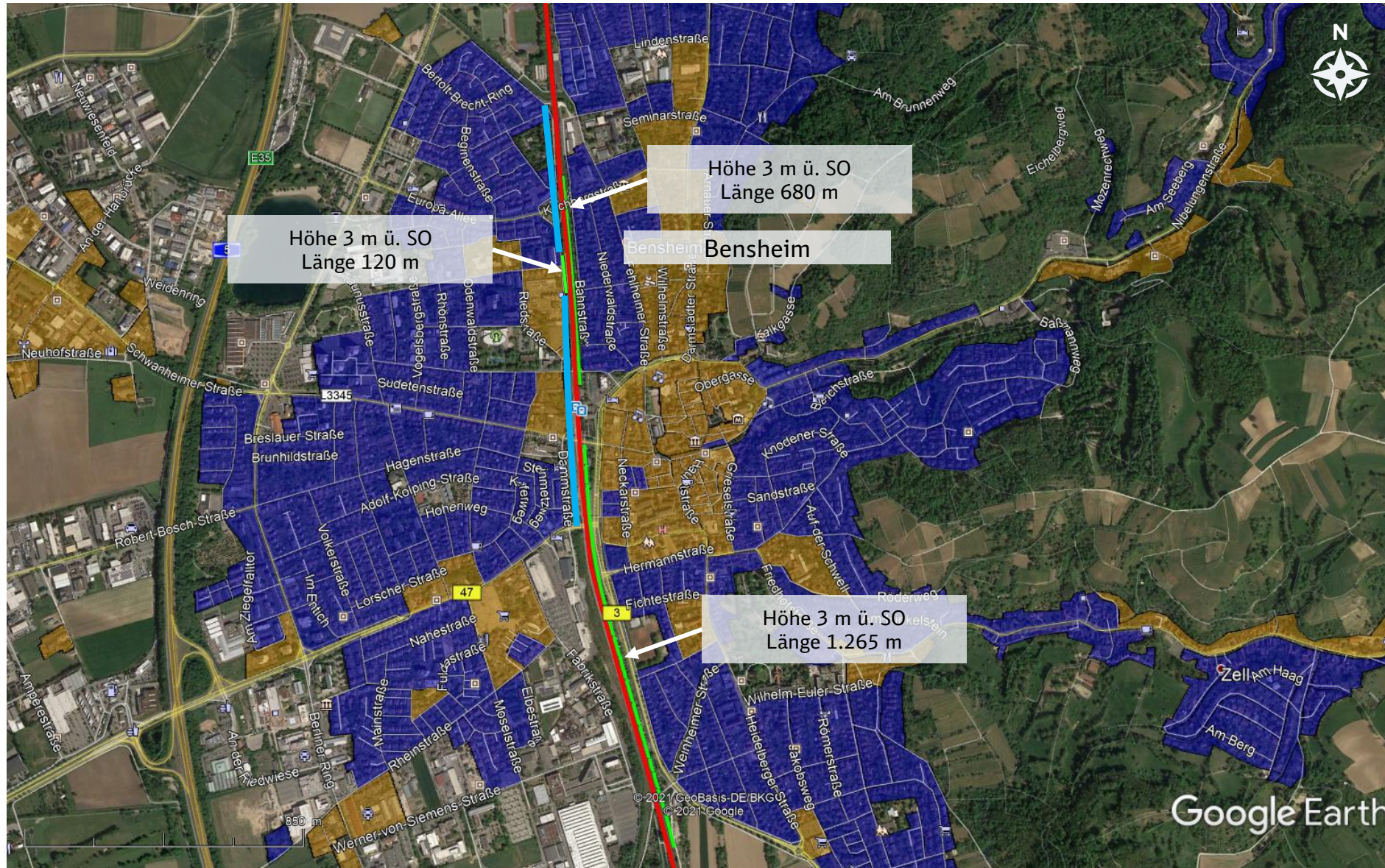




## Legende

-  Eisenbahnanlagen
-  Schallschutz im Bestand
-  Wohn-/Mischgebiete ohne akt. Schallschutz
-  Wohngebiet
-  Mischgebiet





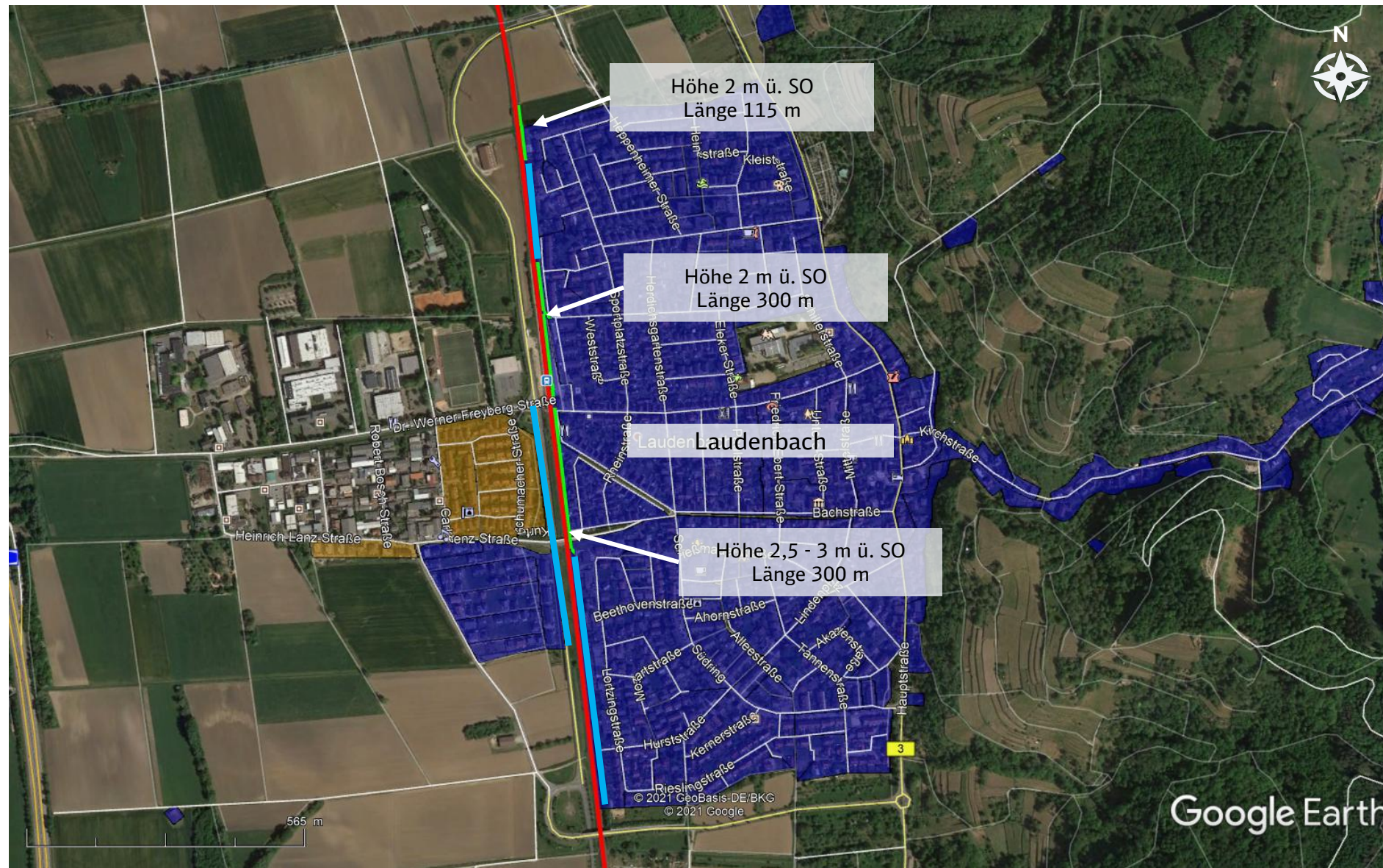
## Legende

-  Eisenbahnanlagen
-  Schallschutz im Bestand
-  Wohn-/Mischgebiete ohne akt. Schallschutz
-  Wohngebiet
-  Mischgebiet





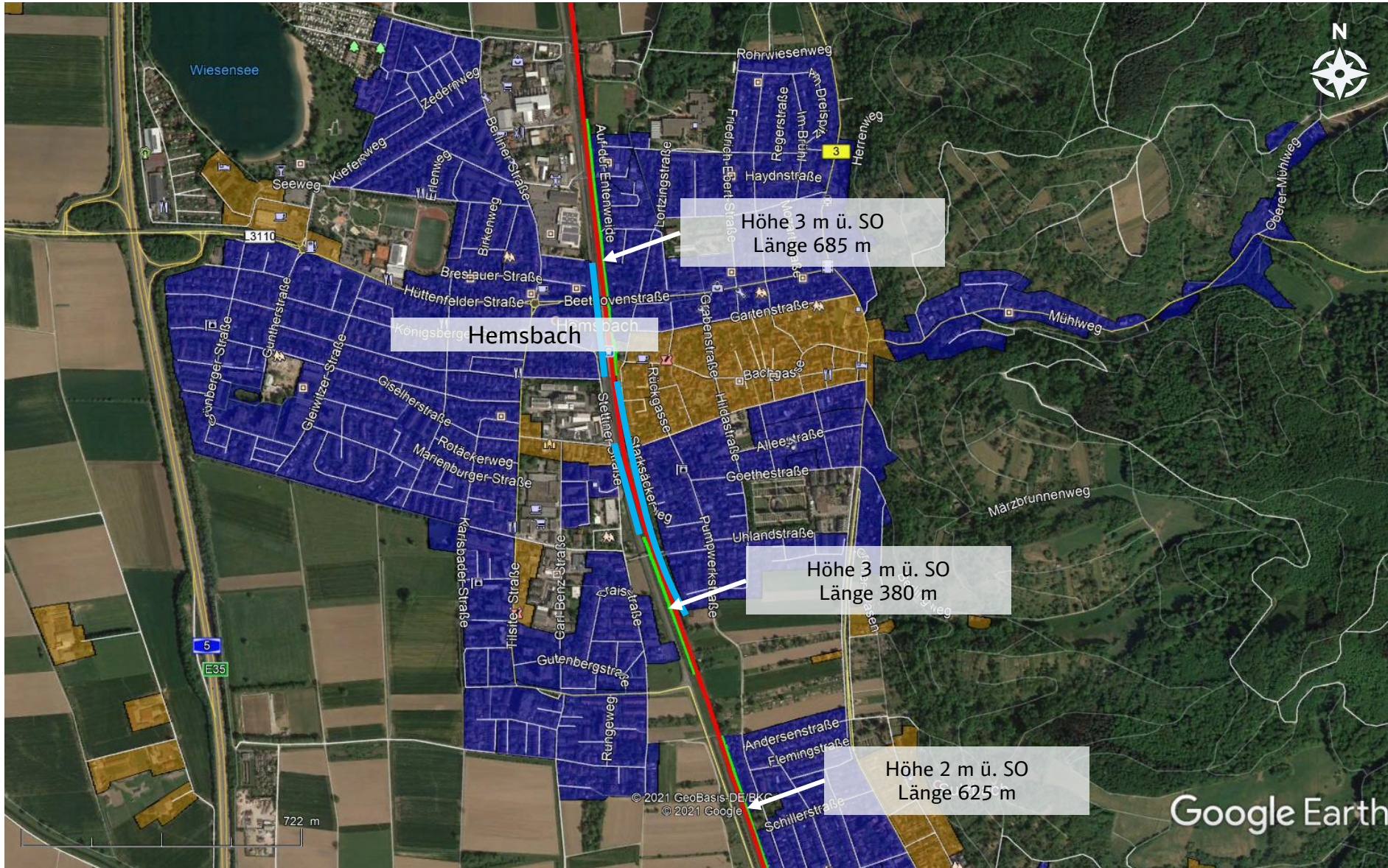




## Legende

-  Eisenbahnanlagen
-  Schallschutz im Bestand
-  Wohn-/Mischgebiete ohne akt. Schallschutz
-  Wohngebiet
-  Mischgebiet

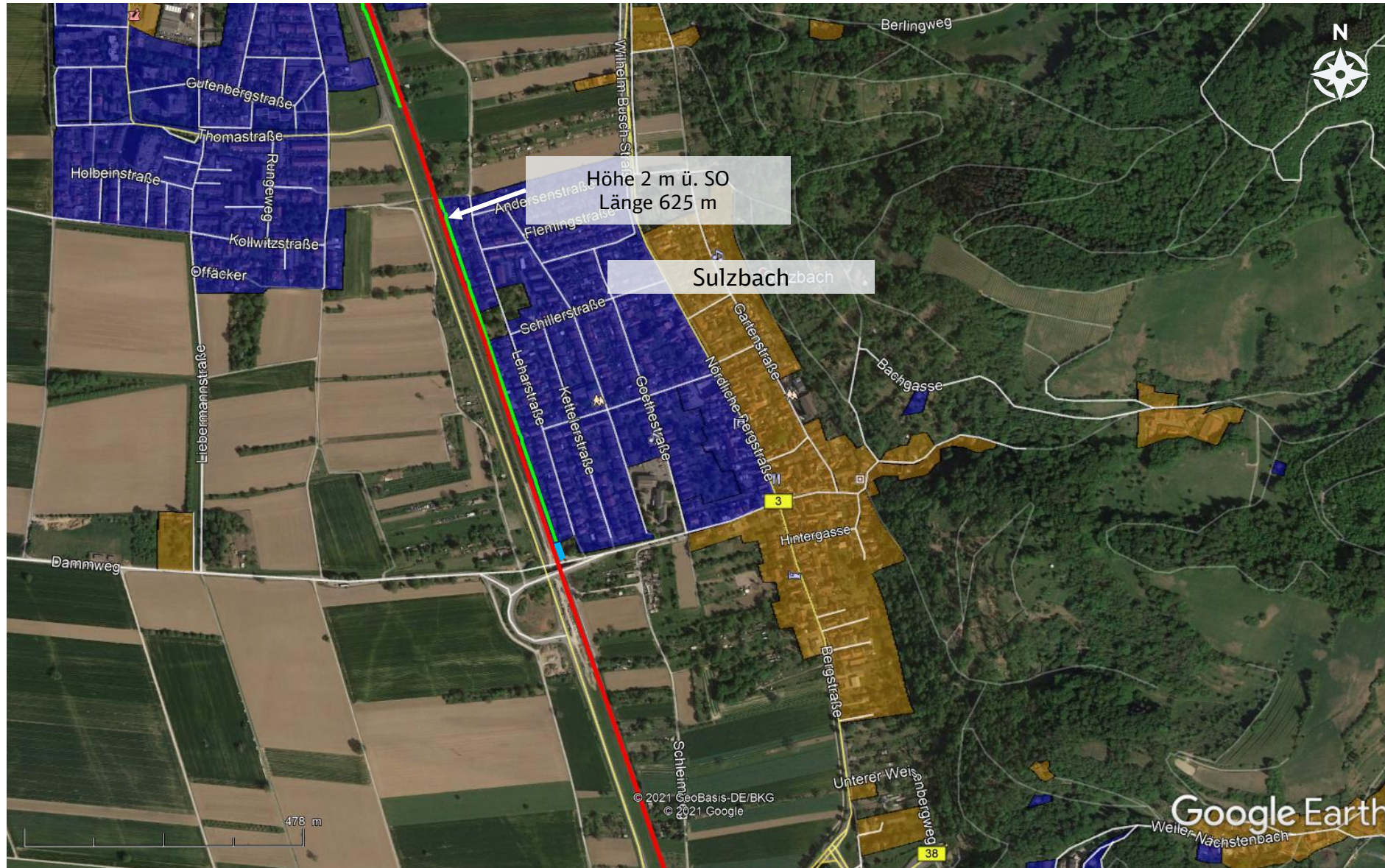




## Legende

-  Eisenbahnanlagen
-  Schallschutz im Bestand
-  Wohn-/Mischgebiete ohne akt. Schallschutz
-  Wohngebiet
-  Mischgebiet

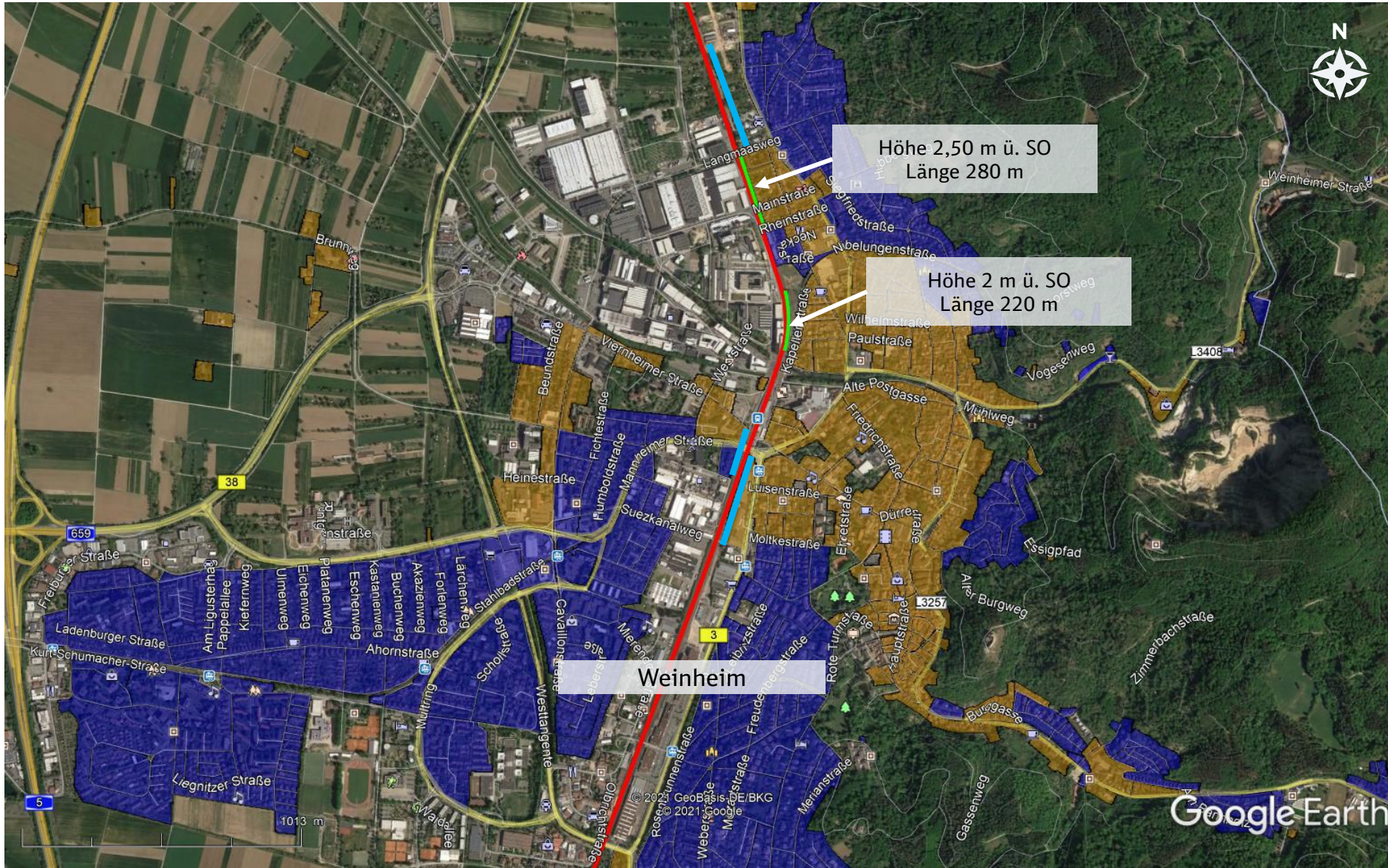




## Legende

-  Eisenbahnanlagen
-  Schallschutz im Bestand
-  Wohn-/Mischgebiete ohne akt. Schallschutz
-  Wohngebiet
-  Mischgebiet





## Legende

- Eisenbahnanlagen
- Schallschutz im Bestand
- Wohn-/Mischgebiete ohne akt. Schallschutz
- Wohngebiet
- Mischgebiet







# Ladenburg, Edingen-Neckarhausen



## Legende

-  Eisenbahnanlagen
-  Schallschutz im Bestand
-  Wohn-/Mischgebiete ohne akt. Schallschutz
-  Wohngebiet
-  Mischgebiet





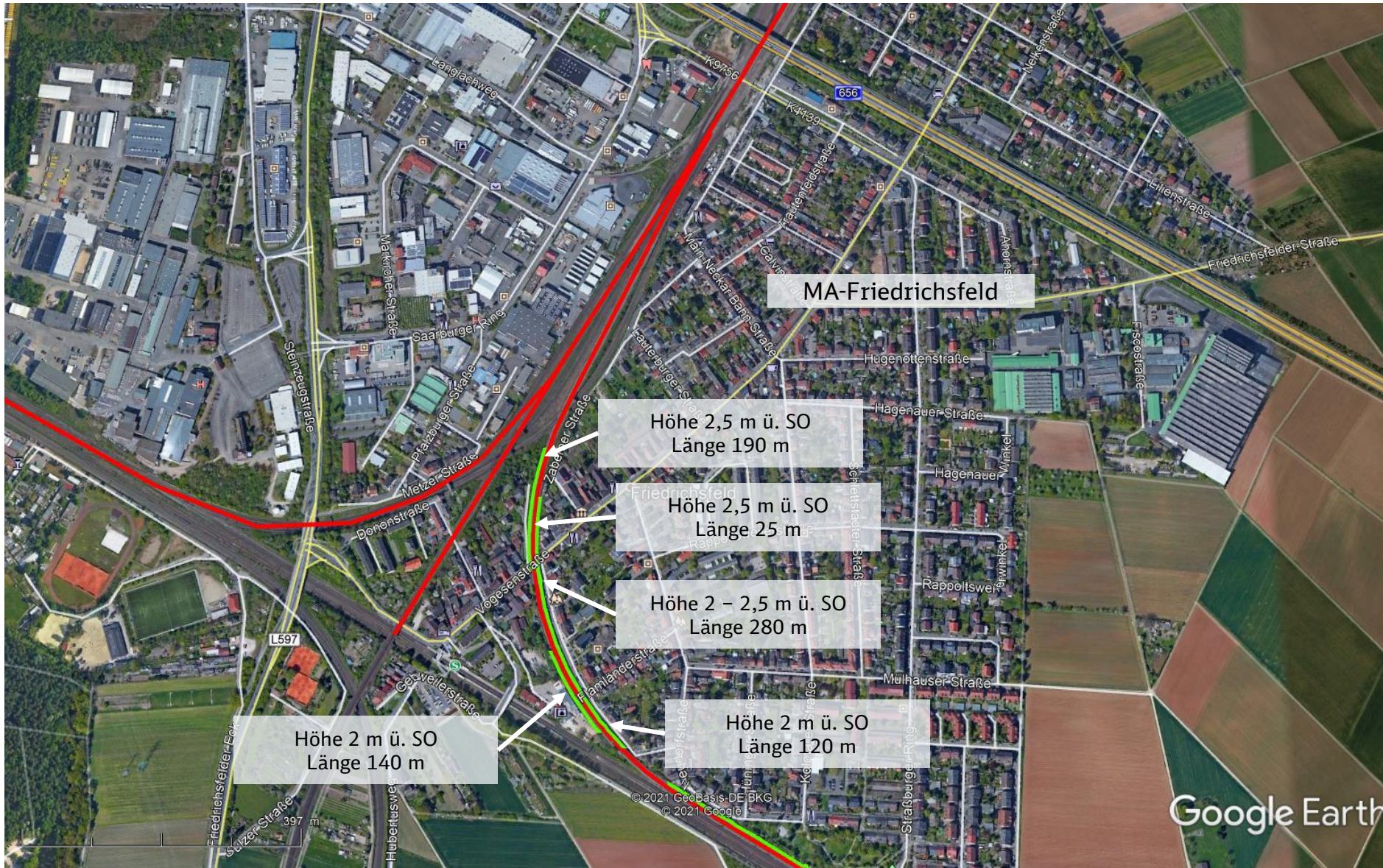
Flächen für Wohn- / und Mischgebiete noch zu ergänzen

## Legende

-  Eisenbahnanlagen
-  Schallschutz im Bestand
-  Wohn-/Mischgebiete ohne akt. Schallschutz
-  Wohngebiet
-  Mischgebiet



# Mannheim-Friedrichsfeld



Flächen für Wohn- / und Mischgebiete noch zu ergänzen

## Legende

-  Eisenbahnanlagen
-  Schallschutz im Bestand
-  Wohn-/Mischgebiete ohne akt. Schallschutz
-  Wohngebiet
-  Mischgebiet



**Vielen Dank**

**[www.frankfurt-mannheim.de](http://www.frankfurt-mannheim.de)**